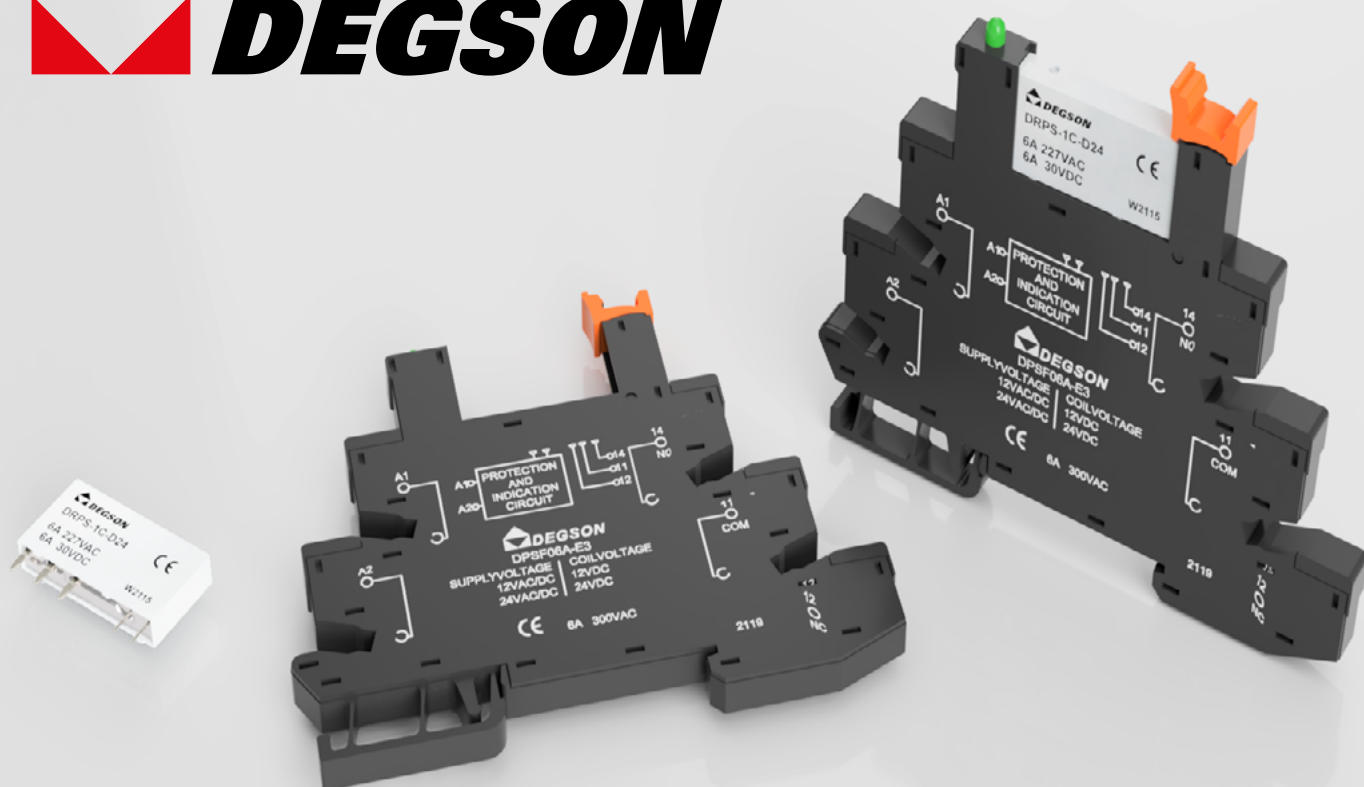
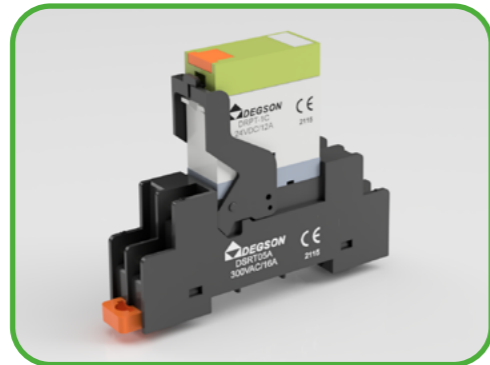


ЭЛЕКТРОМАГНИТНЫЕ РЕЛЕ И КОЛОДКИ



ЭЛЕКТРОМАГНИТНЫЕ РЕЛЕ И КОЛОДКИ

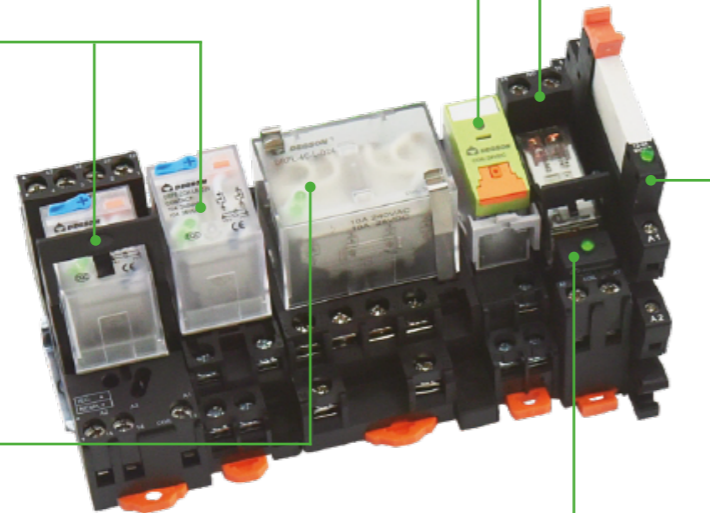
Компактное реле **DRPT**.
1C/12A, 2C/8A,
с тестовой кнопкой
[Страница 6-7](#)



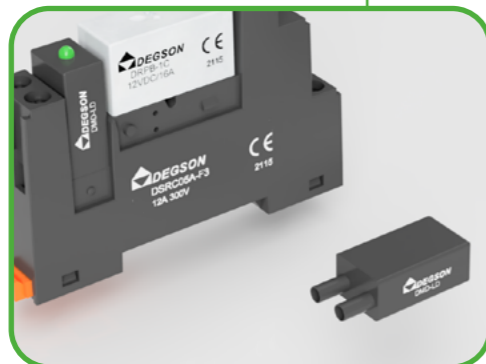
DRPB
Компактное реле
Прозрачный корпус
Защита до IP67
1C/12A, 1CH/16A, 2C/8A
[Страница 4-5](#)



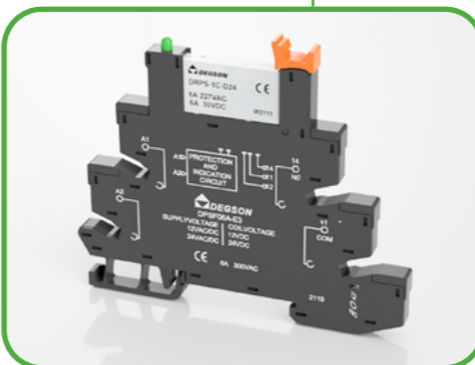
Стандартные реле **DRPE**.
2C/10A, 4C/5A,
с тестовой кнопкой,
LED-индикатор
[Страница 10-11](#)



Реле большой
мощности **DRPL**
2C/10A, 4C/10A,
LED-индикатор
[Страница 8-9](#)



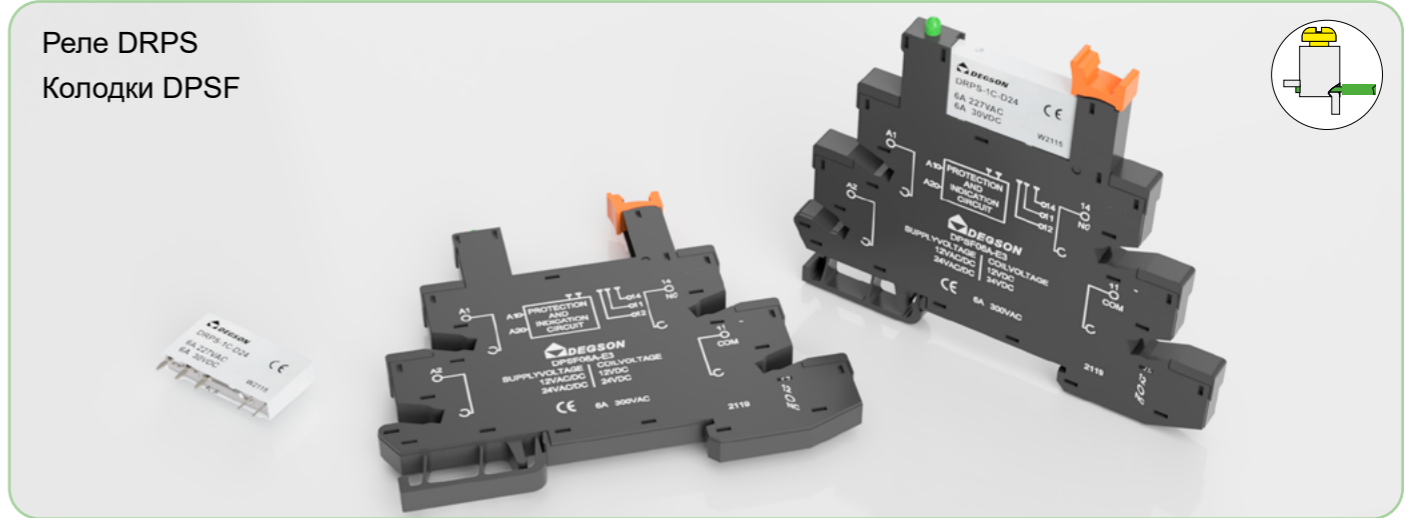
DMD модули
[Страница 12](#)



Ультратонкое
реле **DRPS**
Ширина 6 мм
1C/6A
[Страница 3](#)

УЛЬТРАТОНКОЕ РЕЛЕ. Ширина 6 мм. 1C/6A.

Реле **DRPS**
Колодки **DPSF**



Технические характеристики

Параметры Реле DRPS

Количество контактов	1C
Материал контакта	Посеребрение
Макс. коммутационное напряжение	1C:6A 250VAC/30VDC
Контактное сопротивление	<50MΩ
Долговечность электрическая	>1x10 ⁵ (1800 операций/ч)
Долговечность механическая	>1x10 ⁷ (18000 операций/ч)

Параметры катушки

Номинальное напряжение (DC)	DC12V	DC24V	DC48V	DC60V
Номинальное сопротивление (±10%)	847Ω	3388Ω	10618Ω	20570Ω
Рабочее напряжение	DC:≤75%			
Напряжение отключения	DC:≥10%			
Макс. входное напряжение	110%			
Мощность катушки	0.40Ватт			
Время срабатывания	<8Ms			
Время отключения	<4Ms			

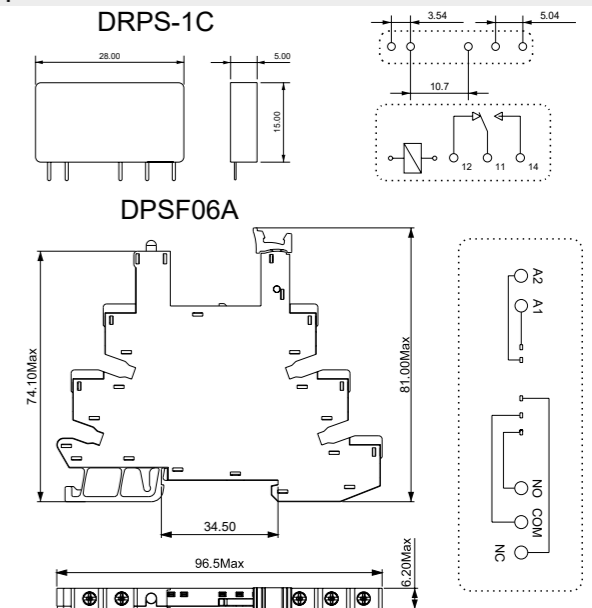
Общие параметры

Изоляционное сопротивление	1000MΩ(500VDC)
Электрическая прочность (±10%)	
Между контактами	1000VAC/1мин.
Между контактами (разные полюса)	\
Между контактами и катушкой	4000VAC/1мин.
Ударопрочность	10G (полусинусоидальный импульс 11мс)
Устойчивость к вибрации	10-55 Гц (двойная амплитуда 1,0 мм)
Темп. окр. среды (хранение/транспорт)	-40°C ... +85°C
Темп. окружающей среды (рабочая)	-40°C ... +85°C
Влажность окружающей среды	35%~85%RH
Вес	17 гр.

Параметры Колодки DPSF06A

Тип	DPSF06A-F3
Номинальный ток	6A
Номинальное напряжение	250V
Напряжение катушки/контакта	4000V/S
Момент затяжки винтов	1.0Н·м
Сечение проводников	20-16/0.5-1.5AWG/мм ²
Температура окружающей среды	-40°C ... +70°C
Вес	22 гр.

Чертежи



СОВМЕСТИМЫЕ ИЗДЕЛИЯ

ХАРАКТЕРИСТИКИ	АРТИКУЛЫ РЕЛЕ	АРТИКУЛЫ КОЛОДКИ	АКСЕССУАРЫ
12V AC/DC / 1C / 6A	DRPS-1C-D12-06Z(H)	DPSF05A-E1-00Z(H)	Соединительные перемычки DBA20-6-12-00Z(H) ²⁾ - Синий
24V AC/DC / 1C / 6A	DRPS-1C-D24-06Z(H)		
48V DC / 1C / 6A	DRPS-1C-D48-06Z(H) ¹⁾	DPSF05B-E1-00Z(H)	DBA20-6-13-00Z(H) ²⁾ - Черный DBA20-6-16-00Z(H) ²⁾ - Красный
220V AC/DC / 1C / 6A	DRPS-1C-D60-06Z(H)		

DPSF05A-E1-00Z(H) + DRPS-1C-D24-06Z(H) - входное напряжение 24V DC/AC
DPSF05A-E1-00Z(H) + DRPS-1C-D12-06Z(H) - входное напряжение 12V DC/AC.
DPSF05B-E1-00Z(H) + DRPS-1C-D60-06Z(H) - входное напряжение 220V AC/DC или 240V AC/DC

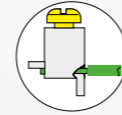
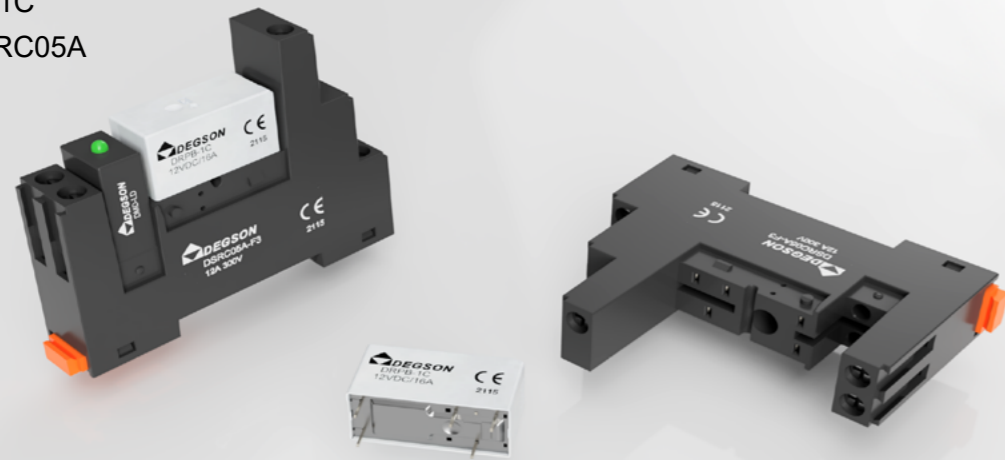
degson@promelec.ru

¹⁾ поставляется по запросу

²⁾ 20 полюсов

КОМПАКТНОЕ РЕЛЕ. ПРОЗРАЧНЫЙ КОРПУС. IP67. 1C/12A.

Реле DRPB-1C
Колодки DSRC05A



Технические характеристики

Параметры Реле DRPB

Количество контактов	1C
Материал контакта	Посеребрение
Макс. коммутационное напряжение	1C:12A
Контактное сопротивление	<50MΩ
Долговечность электрическая	>1x10 ⁵ (1800 операций/ч)
Долговечность механическая	>1x10 ⁷ (18000 операций/ч)

Параметры катушки

Номинальное напряжение (DC)	DC6V	DC12V	DC24V	DC48V
Номинальное сопротивление (±10%)	90Ω	360Ω	1440Ω	5760Ω
Рабочее напряжение	DC:≤75%			
Напряжение отпускания	DC:≥5%			
Макс. входное напряжение	110%			
Мощность катушки	0.40Ватт			
Время срабатывания	<20ms			
Время отключения	<10ms			

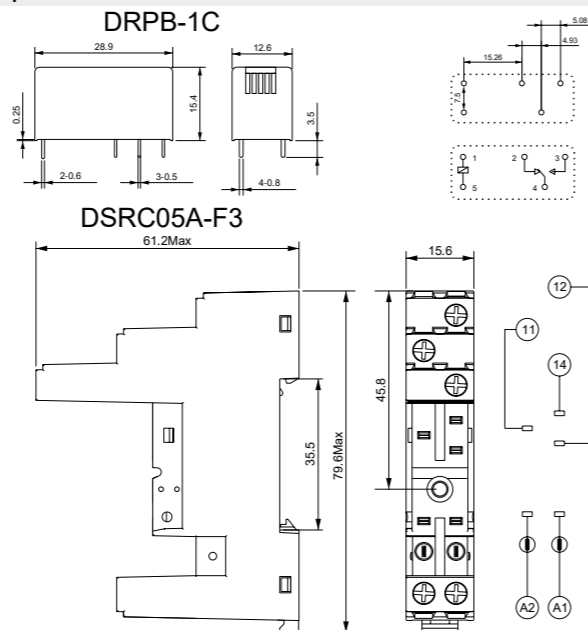
Общие параметры

Изоляционное сопротивление	1000MΩ(500VDC)
Электрическая прочность (±10%)	
Между контактами	1000VAC/1мин.
Между контактами (разные полюса)	\
Между контактами и катушкой	4000VAC/1мин.
Ударопрочность	10G (полусинусоидальный импульс 11мс)
Устойчивость к вибрации	10-55 Гц (двойная амплитуда 1,0 мм)
Темп. окр. среды (хранение/транспорт.)	-40°C ... +85°C
Темп. окружающей среды (рабочая)	-40°C ... +85°C
Влажность окружающей среды	35%~85%RH
Вес	17 гр.

Параметры Колодки DSRC05A

Тип	DSRC05A-F3
Номинальный ток	12A
Номинальное напряжение	300V
Напряжение катушки/контакта	2500V/S
Момент затяжки винтов	1.0Н·м
Сечение проводников	20-14/0.5-2.5AWG/мм ²
Температура окружающей среды	-40°C ... +65°C
Вес	22 гр.

Чертежи



СОВМЕСТИМЫЕ ИЗДЕЛИЯ

ХАРАКТЕРИСТИКИ	АТИКУЛЫ РЕЛЕ	АТИКУЛЫ КОЛОДКИ	АКСЕССУАРЫ
6V DC / 1C / 16A	DRPB-1C-D6-06Z(H) ¹⁾	DSRC05A-F3-00Z(H)	Модуль DMD Смотреть на стр.12
12V DC / 1C / 16A	DRPB-1C-D12-06Z(H) ¹⁾		
24V DC / 1C / 16A	DRPB-1C-D24-06Z(H) ¹⁾		
48V DC / 1C / 16A	DRPB-1C-D48-06Z(H) ¹⁾		
6V DC / 2C / 8A	DRPB-2C-D6-06Z(H) ¹⁾		

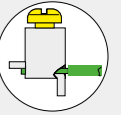
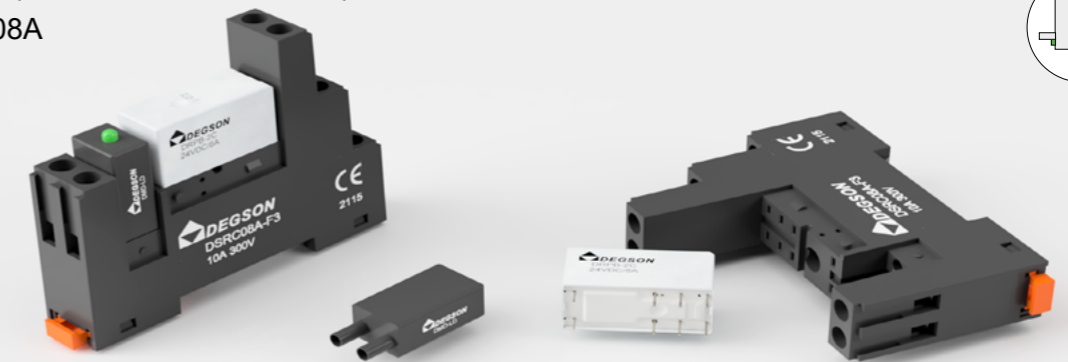


+7 (343) 372-92-40

¹⁾ поставляется по запросу

КОМПАКТНОЕ РЕЛЕ. ПРОЗРАЧНЫЙ КОРПУС. IP67. 1CH/16A, 2C/8A.

Реле DRPB-1CH(повышенной мощности)/2C
Колодки DSRC08A



Технические характеристики

Параметры Реле DRPB

Количество контактов	1C,2C
Материал контакта	Посеребрение
Макс. коммутационное напряжение	1C:16A; 2C:8A
Контактное сопротивление	<50MΩ
Долговечность электрическая	>1x10 ⁵ (1800 операций/ч)
Долговечность механическая	>1x10 ⁷ (18000 операций/ч)

Параметры катушки

Номинальное напряжение (DC)	DC6V	DC12V	DC24V	DC48V
Номинальное сопротивление (±10%)	90Ω	360Ω	1440Ω	5760Ω
Рабочее напряжение	DC:≤75%			
Напряжение отпускания	DC:≥5%			
Макс. входное напряжение	110%			
Мощность катушки	0.40Ватт			
Время срабатывания	<20ms			
Время отключения	<10ms			

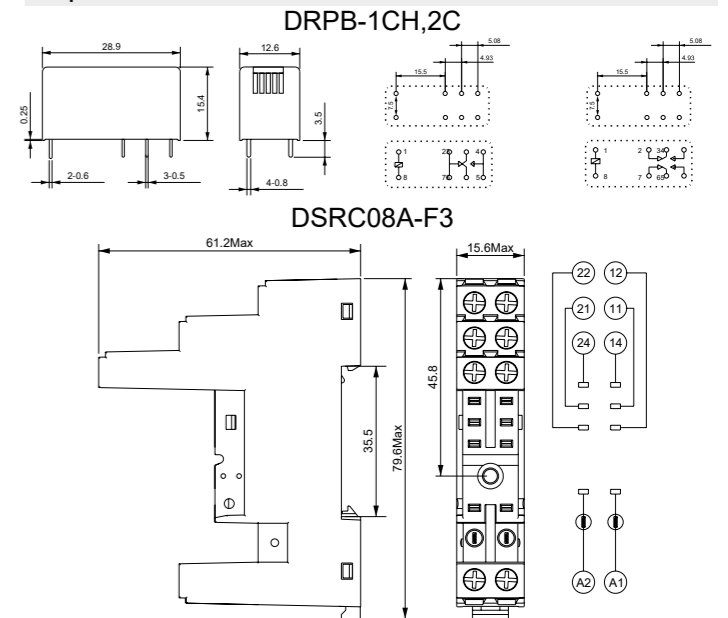
Общие параметры

Изоляционное сопротивление	1000MΩ(500VDC)
Электрическая прочность (±10%)	
Между контактами	1000VAC/1мин.
Между контактами (разные полюса)	\
Между контактами и катушкой	4000VAC/1мин.
Ударопрочность	10G (полусинусоидальный импульс 11мс)
Устойчивость к вибрации	10-55 Гц (двойная амплитуда 1,0 мм)
Темп. окр. среды (хранение/транспорт.)	-40°C ... +85°C
Темп. окружающей среды (рабочая)	-40°C ... +85°C
Влажность окружающей среды	35%~85%RH
Вес	17 гр.

Параметры Колодки DSRC08A

Тип	DSRC08A-F3
Номинальный ток	12A
Номинальное напряжение	300V
Напряжение катушки/контакта	2500V/S
Момент затяжки винтов	1.0Н·м
Сечение проводников	20-14/0.5-2.5AWG/мм ²
Температура окружающей среды	-40°C ... +65°C
Вес	22 гр.

Чертежи



СОВМЕСТИМЫЕ ИЗДЕЛИЯ

ХАРАКТЕРИСТИКИ	АТИКУЛЫ РЕЛЕ	АТИКУЛЫ КОЛОДКИ	АКСЕССУАРЫ
6V DC / 1CH / 16A	DRPB-1CH-D6-06Z(H) ¹⁾	DSRC08A-F3-00Z(H)	Модуль DMD Смотреть на стр.12
12V DC / 1CH / 16A	DRPB-1CH-D12-06Z(H) ¹⁾		
24V DC / 1CH / 16A	DRPB-1CH-D24-06Z(H)		
48V DC / 1CH / 16A	DRPB-1CH-D48-06Z(H) ¹⁾		
6V DC / 2CH / 8A	DRPB-2C-D6-06Z(H) ¹⁾		
12V DC / 2CH / 8A	DRPB-2C-D12-06Z(H) ¹⁾		
24V DC / 2CH / 8A	DRPB-2C-D24-06Z(H)		
48V DC / 2CH / 8A	DRPB-2C-D48-06Z(H) ¹⁾		

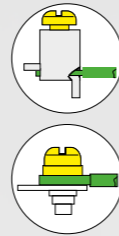
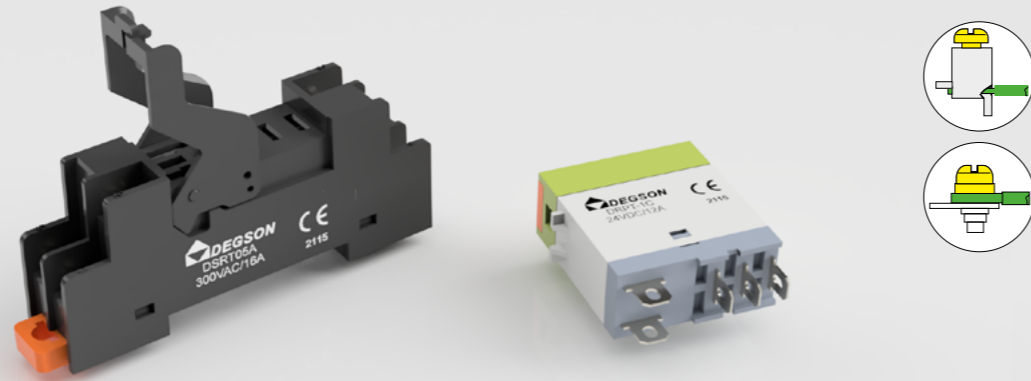
degson@promelec.ru

¹⁾ поставляется по запросу



КОМПАКТНОЕ РЕЛЕ. 1С/12А.

Реле DRPT-1C
Колодки DSRT05A



Технические характеристики

Параметры Реле DRPT

Количество контактов	1C
Материал контакта	Посеребрение
Макс. коммутационное напряжение	1C:12A
Контактное сопротивление	≤100MΩ
Долговечность электрическая	>1x10 ⁵ (1800 операций/ч)
Долговечность механическая	>1x10 ⁷ (18000 операций/ч)

Параметры катушки

Номинальное напряжение (DC)	DC6V	DC12V	DC24V	DC48V	DC110V
Номинальное сопротивление (±10%)	68Ω	272Ω	1087Ω	4347Ω	22830Ω
Номинальное напряжение (AC)	AC12V	AC24V	AC48V	AC100-110V	AC220-240V
Номинальное сопротивление (±10%)	63Ω	252Ω	1008Ω	5294Ω	23144Ω
Рабочее напряжение	DC:≤75%				
Напряжение отпускания	DC:≥5%				
Макс. входное напряжение	110%				
Мощность катушки	0.53Ватт/0.8-1.0VA				
Время срабатывания	<20ms				
Время отключения	<10ms				

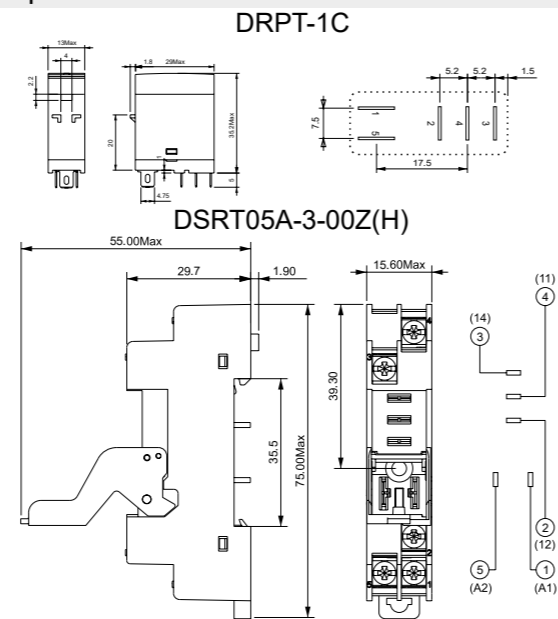
Общие параметры

Изоляционное сопротивление	1000MΩ(500VDC)
Электрическая прочность (±10%)	
Между контактами	1000VAC/1мин.
Между контактами (разные полюса)	\
Между контактами и катушкой	4000VAC/1мин.
Ударопрочность	10G (полусинусоидальный импульс 11мс)
Устойчивость к вибрации	10-55 Гц (двойная амплитуда 1,0 мм)
Темп. окр. среды (хранение/транспорт)	-40°C ... +85°C
Темп. окружающей среды (рабочая)	-40°C ... +85°C
Влажность окружающей среды	35%~85%RH
Вес	17 гр.

Параметры Колодки DSRT05A

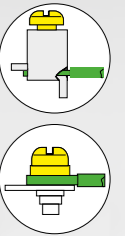
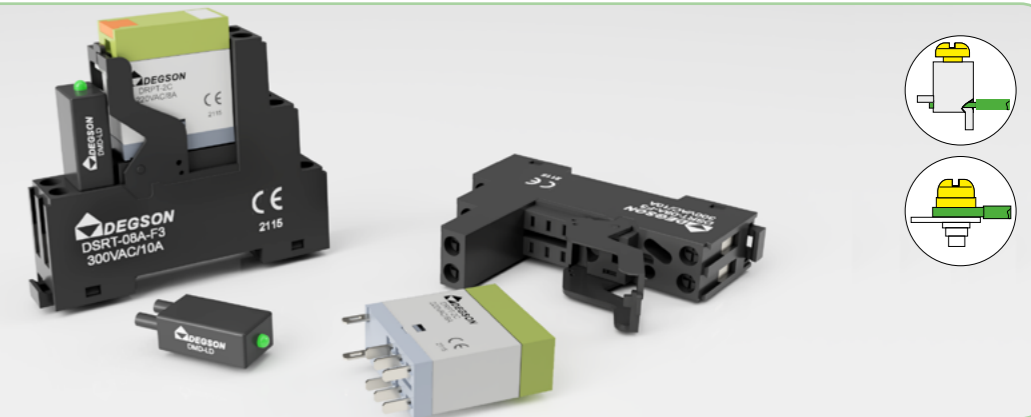
Тип	DSRT05A
Номинальный ток	16A
Номинальное напряжение	300V
Напряжение катушки/контакта	2500V/S
Момент затяжки винтов	1.0Н·м
Сечение проводников	20-14/0.5-2.5AWGmm ²
Температура окружающей среды	-40°C ... +85°C
Вес	22 гр.

Чертежи



КОМПАКТНОЕ РЕЛЕ. 2С/8А.

Реле DRPT-2C
Колодки DSRT08A



Технические характеристики

Параметры Реле DRPT

Количество контактов	2C
Материал контакта	Посеребрение
Макс. коммутационное напряжение	2C:8A
Контактное сопротивление	≤100MΩ
Долговечность электрическая	>1x10 ⁵ (1800 операций/ч)
Долговечность механическая	>1x10 ⁷ (18000 операций/ч)

Параметры катушки

Номинальное напряжение (DC)	DC6V	DC12V	DC24V	DC48V	DC110V
Номинальное сопротивление (±10%)	68Ω	272Ω	1087Ω	4347Ω	22830Ω
Номинальное напряжение (AC)	AC12V	AC24V	AC48V	AC100-110V	AC220-240V
Номинальное сопротивление (±10%)	63Ω	252Ω	1008Ω	5294Ω	23144Ω
Рабочее напряжение	DC:≤75%				
Напряжение отпускания	DC:≥5%				
Макс. входное напряжение	110%				
Мощность катушки	0.53Ватт/0.8-1.0VA				
Время срабатывания	<20ms				
Время отключения	<10ms				

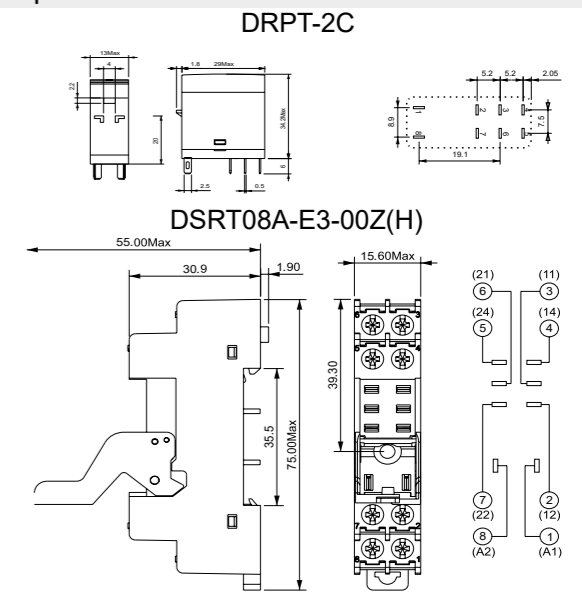
Общие параметры

Изоляционное сопротивление	1000MΩ(500VDC)
Электрическая прочность (±10%)	
Между контактами	1000VAC/1мин.
Между контактами (разные полюса)	\
Между контактами и катушкой	4000VAC/1мин.
Ударопрочность	10G (полусинусоидальный импульс 11мс)
Устойчивость к вибрации	10-55 Гц (двойная амплитуда 1,0 мм)
Темп. окр. среды (хранение/транспорт)	-40°C ... +85°C
Темп. окружающей среды (рабочая)	-40°C ... +85°C
Влажность окружающей среды	35%~85%RH
Вес	17 гр.

Параметры Колодки DSRT05A

Тип	DSRT05A
Номинальный ток	10A
Номинальное напряжение	300V
Напряжение катушки/контакта	2500V/S
Момент затяжки винтов	1.0Н·м
Сечение проводников	20-14/0.5-2.5AWGmm ²
Температура окружающей среды	-40°C ... +85°C
Вес	27 гр.

Чертежи



СОВМЕСТИМЫЕ ИЗДЕЛИЯ

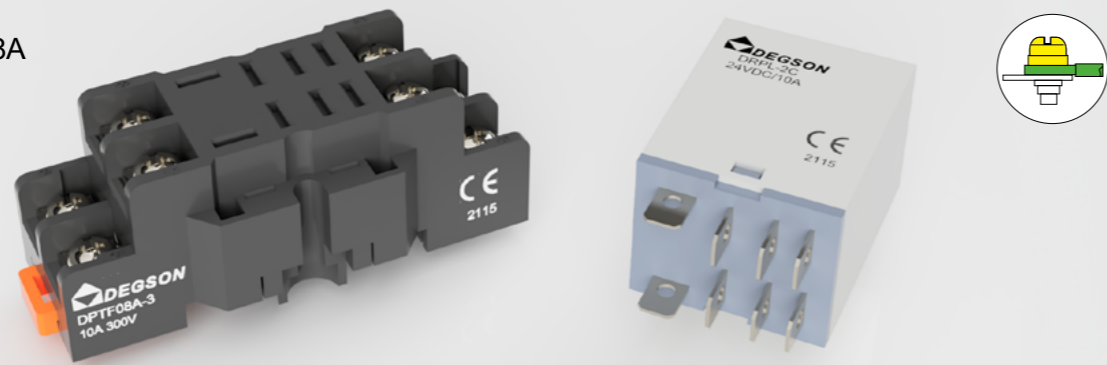
ХАРАКТЕРИСТИКИ	Артикулы реле	Артикулы колодки	Аксессуары
6V DC / 1C / 12A	DRPT-1C-LR-D6-02Z(H) ¹⁾	DSRT05A-3-00Z(H) ¹⁾ (фиксация провода с кольцевым наконечником)	Для колодок DSRT05A-F3-00Z(H) модуль DMD Смотреть на стр.12
12V DC / 1C / 12A	DRPT-1C-LR-D12-02Z(H) ¹⁾		
24V DC / 1C / 12A	DRPT-1C-LR-D24-02Z(H)	DSRT05A-E3-00Z(H) (фиксация провода с кольцевым наконечником и защитой от прикосновения)	
48V DC / 1C / 12A	DRPT-1C-LR-D48-02Z(H) ¹⁾		
110V DC / 1C / 12A	DRPT-1C-LR-D110-02Z(H) ¹⁾	DSRT05A-F3-00Z(H) (фиксация провода в зажимной клетке и защитой от прикосновения + модуль DMD)	
12V AC / 1C / 12A	DRPT-1C-LR-A12-02Z(H) ¹⁾		
24V AC / 1C / 12A	DRPT-1C-LR-A24-02Z(H) ¹⁾		
48V AC / 1C / 12A	DRPT-1C-LR-A48-02Z(H) ¹⁾		
110V AC / 1C / 12A	DRPT-1C-LR-A110-02Z(H) ¹⁾		
240V AC / 1C / 12A	DRPT-1C-LR-A220-02Z(H)		

СОВМЕСТИМЫЕ ИЗДЕЛИЯ

ХАРАКТЕРИСТИКИ	Артикулы реле	Артикулы колодки	Аксессуары
6V DC / 2C / 8A	DRPT-2C-LR-D6-02Z(H) ¹⁾	DSRT08A-3-00Z(H) ¹⁾ (фиксация провода с кольцевым наконечником)	Для колодок DSRT05A-F3-00Z(H) модуль DMD Смотреть на стр.12
12V DC / 2C / 8A	DRPT-2C-LR-D12-02Z(H) ¹⁾		
24V DC / 2C / 8A	DRPT-2C-LR-D24-02Z(H)	DSRT08A-E3-00Z(H) (фиксация провода с кольцевым наконечником и защитой от прикосновения)	
48V DC / 2C / 8A	DRPT-2C-LR-D48-02Z(H) ¹⁾		
110V DC / 2C / 8A	DRPT-2C-LR-D110-02Z(H) ¹⁾	DSRT08A-F3-00Z(H) (фиксация провода в зажимной клетке и защитой от прикосновения + модуль DMD)	
12V AC / 2C / 8A	DRPT-2C-LR-A12-02Z(H) ¹⁾		
24V AC / 2C / 8A	DRPT-2C-LR-A24-02Z(H) ¹⁾		
48V AC / 2C / 8A	DRPT-2C-LR-A48-02Z(H) ¹⁾		
110V AC / 2C / 8A	DRPT-2C-LR-A110-02Z(H) ¹⁾		
240V AC / 2C / 8A	DRPT-2C-LR-A220-02Z(H)		

СИЛОВОЕ РЕЛЕ. 2С/10А.

Реле DRPL-2C
Колодки DPTF08A



Технические характеристики

Параметры Реле DRPL

Количество контактов	2C
Материал контакта	Посеребрение
Макс. коммутационное напряжение	2C:10А
Контактное сопротивление	<50MΩ
Долговечность электрическая	>1x10 ⁵ (1800 операций/ч)
Долговечность механическая	>1x10 ⁷ (18000 операций/ч)

Параметры катушки

Номинальное напряжение (DC)	DC12V DC24V DC48V DC110V DC220V
Номинальное сопротивление (±10%)	180Ω 640Ω 2600Ω 13000Ω 42000Ω
Номинальное напряжение (AC)	AC24V AC48V AC110V AC230V AC380V
Номинальное сопротивление (±10%)	180Ω 640Ω 4430Ω 16500Ω 42000Ω
Рабочее напряжение	DC:≤75%
Напряжение отпускания	DC:≥5%
Макс. входное напряжение	110%
Мощность катушки	0.9Ватт/1.2VA
Время срабатывания	<20ms
Время отключения	<20ms

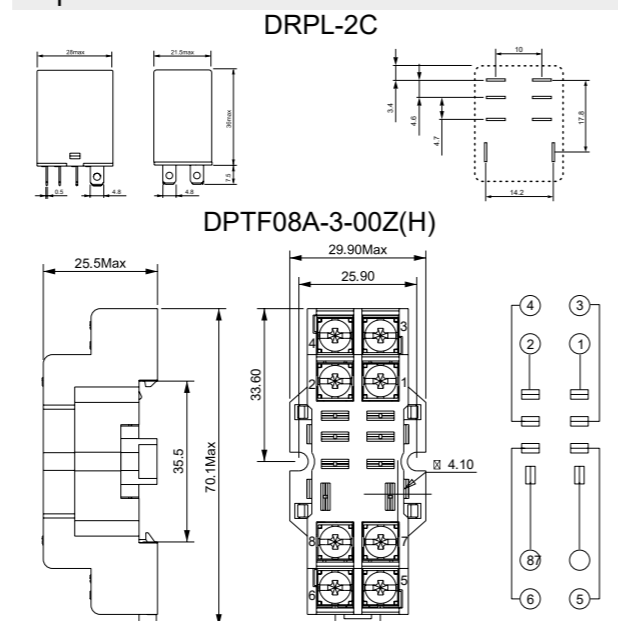
Общие параметры

Изоляционное сопротивление	500MΩ(500VDC)
Электрическая прочность (±10%)	
Между контактами	1000VAC/1мин.
Между контактами (разные полюса)	2000VAC/1мин.
Между контактами и катушкой	2000VAC/1мин.
Ударопрочность	10G (полусинусоидальный импульс 11мс)
Устойчивость к вибрации	10-55 Гц (двойная амплитуда 1,0 мм)
Темп. окр. среды (хранение/транспорт)	-25°C ... +55°C
Темп. окружающей среды (рабочая)	-25°C ... +55°C
Влажность окружающей среды	35%~85%RH
Вес	35 гр.

Параметры Колодки DPTF08A

Тип	DPTF08A
Номинальный ток	10А
Номинальное напряжение	300V
Напряжение катушки/контакта	2000V/S
Момент затяжки винтов	1.0Н·м
Сечение проводников	20-14/0.5-2.5AWGmm ²
Температура окружающей среды	-40°C ... +65°C
Вес	45 гр.

Чертежи

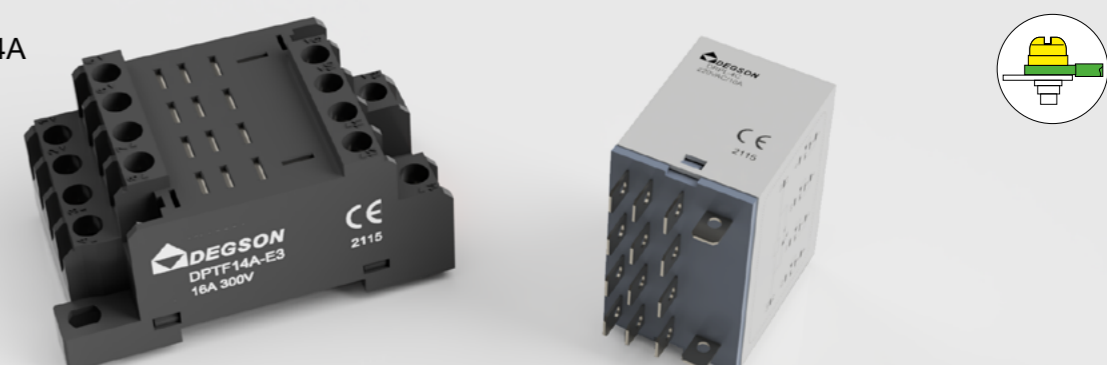


СОВМЕСТИМЫЕ ИЗДЕЛИЯ

ХАРАКТЕРИСТИКИ	Артикулы реле	Артикулы колодки	Аксессуары
12V DC / 2C / 10A	DRPL-2C-L-D12-02Z(H) ¹⁾	DPTF08A-3-00Z(H) ¹⁾ (фиксация провода с кольцевым наконечником) DPTF08A-E3-00Z(H) (фиксация провода с кольцевым наконечником и защитой от прикосновения)	Скоба для фиксации реле в колодке в комплекте
24V DC / 2C / 10A	DRPL-2C-L-D24-02Z(H)		
48V DC / 2C / 10A	DRPL-2C-L-D48-02Z(H) ¹⁾		
110V DC / 2C / 10A	DRPL-2C-L-D110-02Z(H) ¹⁾		
220V DC / 2C / 10A	DRPL-2C-L-D220-02Z(H) ¹⁾		
24V AC / 2C / 10A	DRPL-2C-L-A24-02Z(H) ¹⁾		
48V AC / 2C / 10A	DRPL-2C-L-A48-02Z(H) ¹⁾		
110V AC / 2C / 10A	DRPL-2C-L-A110-02Z(H) ¹⁾		
220V AC / 2C / 10A	DRPL-2C-L-A220-02Z(H)		
380V AC / 2C / 10A	DRPL-2C-L-A380-02Z(H) ¹⁾		

СИЛОВОЕ РЕЛЕ. 4С/10А.

Реле DRPL-4C
Колодки DPTF14A



Технические характеристики

Параметры Реле DRPL

Количество контактов	4C
Материал контакта	Посеребрение
Макс. коммутационное напряжение	4C:10А
Контактное сопротивление	<50MΩ
Долговечность электрическая	>1x10 ⁵ (1800 операций/ч)
Долговечность механическая	>1x10 ⁷ (18000 операций/ч)

Параметры катушки

Номинальное напряжение (DC)	DC12V DC24V DC48V DC110V DC220V
Номинальное сопротивление (±10%)	96Ω 360Ω 1540Ω 6800Ω 29000Ω
Номинальное напряжение (AC)	AC24V AC48V AC110V AC230V AC380V
Номинальное сопротивление (±10%)	80Ω 320Ω 1680Ω 8000Ω 20000Ω
Рабочее напряжение	DC:≤75%
Напряжение отпускания	DC:≥5%
Макс. входное напряжение	110%
Мощность катушки	0.9Ватт/1.2VA
Время срабатывания	<20ms
Время отключения	<20ms

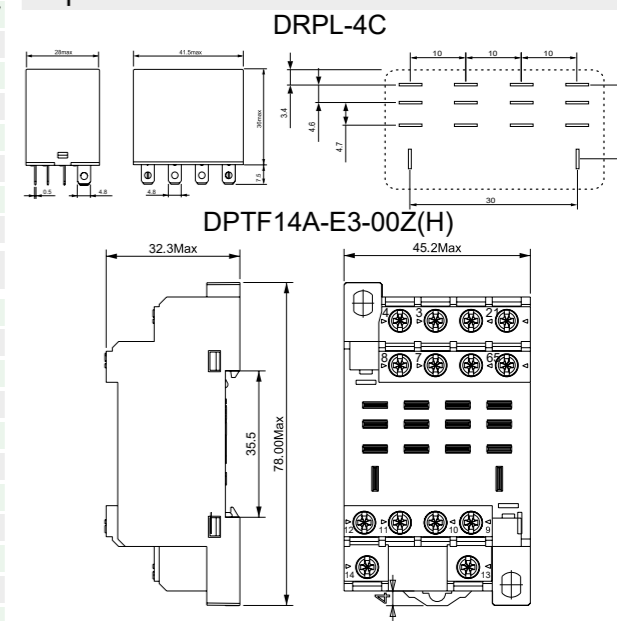
Общие параметры

Изоляционное сопротивление	500MΩ(500VDC)
Электрическая прочность (±10%)	
Между контактами	1000VAC/1мин.
Между контактами (разные полюса)	2000VAC/1мин.
Между контактами и катушкой	2000VAC/1мин.
Ударопрочность	10G (полусинусоидальный импульс 11мс)
Устойчивость к вибрации	10-55 Гц (двойная амплитуда 1,0 мм)
Темп. окр. среды (хранение/транспорт)	-25°C ... +55°C
Темп. окружающей среды (рабочая)	-25°C ... +55°C
Влажность окружающей среды	35%~85%RH
Вес	35 гр.

Параметры Колодки DPTF14A

Тип	DPTF14A
Номинальный ток	10А
Номинальное напряжение	300V
Напряжение катушки/контакта	2000V/S
Момент затяжки винтов	1.0Н·м
Сечение проводников	20-14/0.5-2.5AWGmm ²
Температура окружающей среды	-40°C ... +65°C
Вес	45 гр.

Чертежи

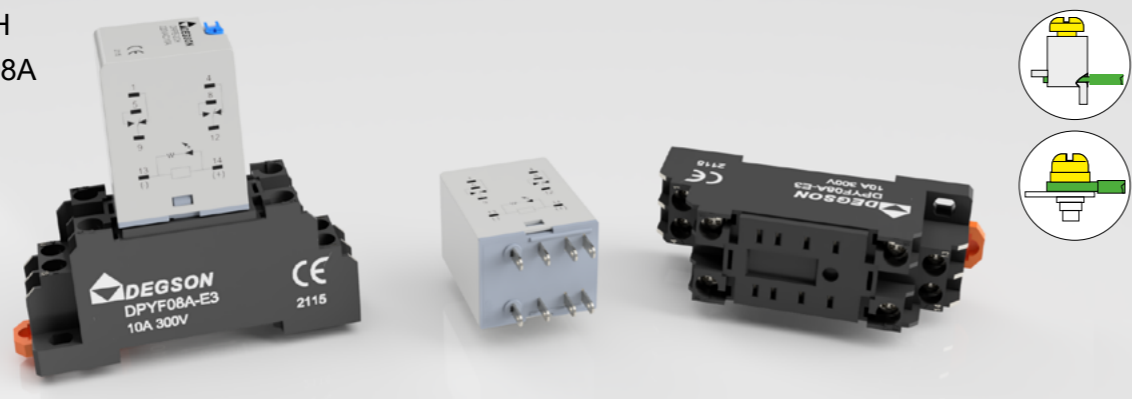


СОВМЕСТИМЫЕ ИЗДЕЛИЯ

ХАРАКТЕРИСТИКИ	Артикулы реле	Артикулы колодки	Аксессуары
12V DC / 4C / 10A	DRPL-4C-L-D12-02Z(H) ¹⁾	DPTF14A-3-00Z(H) ¹⁾ (фиксация провода с кольцевым наконечником) DPTF14A-E3-00Z(H) (фиксация провода с кольцевым наконечником и защитой от прикосновения)	Скоба для фиксации реле в колодке в комплекте Для колодок DPTF14A-E3-00Z(H) модуль DMD Смотреть на стр.12
24V DC / 4C / 10A	DRPL-4C-L-D24-02Z(H)		
48V DC / 4C / 10A	DRPL-4C-L-D48-02Z(H) ¹⁾		
110V DC / 4C / 10A	DRPL-4C-L-D110-02Z(H) ¹⁾		
220V DC / 4C / 10A	DRPL-4C-L-D220-02Z(H) ¹⁾		
24V AC / 4C / 10A	DRPL-4C-L-A24-02Z(H) ¹⁾		
48V AC / 4C / 10A	DRPL-4C-L-A48-02Z(H) ¹⁾		
110V AC / 4C / 10A	DRPL-4C-L-A110-02Z(H) ¹⁾		
220V AC / 4C / 10A	DRPL-4C-L-A220-02Z(H)		
380V AC / 4C / 10A	DRPL-4C-L-A380-02Z(H) ¹⁾		

СТАНДАРТНЫЕ РЕЛЕ. 2СН/10А.

Реле DRPE-2СН
Колodки DPYF08А
или DPKF08А



Технические характеристики

Параметры Реле DRPE

Количество контактов	2С
Материал контакта	Посеребрение
Макс. коммутационное напряжение	2С:10А
Контактное сопротивление	<50МΩ
Долговечность электрическая	>1х10 ⁵ (1800 операций/ч)
Долговечность механическая	>1х10 ⁷ (18000 операций/ч)

Параметры катушки

Номинальное напряжение (DC)	DC12V	DC24V	DC48V	DC110V	DC220V
Номинальное сопротивление (±10%)	160Ω	640Ω	2560Ω	13000Ω	53777Ω
Номинальное напряжение (AC)	AC24V	AC48V	AC110V	AC230V	AC380V
Номинальное сопротивление (±10%)	180Ω	640Ω	4430Ω	16500Ω	42000Ω
Рабочее напряжение	DC:≤75%				
Напряжение отпускания	DC:≥5%				
Макс. входное напряжение	110%				
Мощность катушки	0.9Ватт/1.2VA				
Время срабатывания	<20ms				
Время отключения	<20ms				

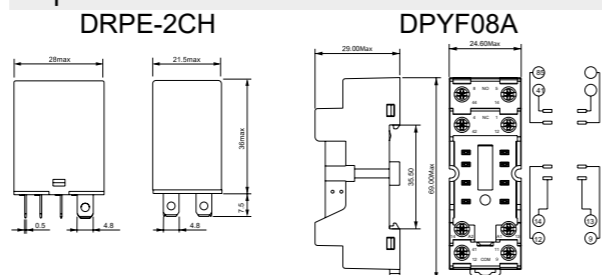
Общие параметры

Изоляционное сопротивление	500МΩ(500VDC)
Электрическая прочность (±10%)	
Между контактами	1000VAC/1мин.
Между контактами (разные полюса)	1500VAC/1мин.
Между контактами и катушкой	1500VAC/1мин.
Ударопрочность	10G (полусинусоидальный импульс 11мс)
Устойчивость к вибрации	10-55 Гц (двойная амплитуда 1,0 мм)
Темп. окр. среды (хранение/транспорт)	-25°C ... +70°C
Темп. окружающей среды (рабочая)	-25°C ... +70°C
Влажность окружающей среды	35%~85%RH
Вес	35 я на людей ярлыки не вешаю

Параметры Колodки DPYF08А / DPKF08А

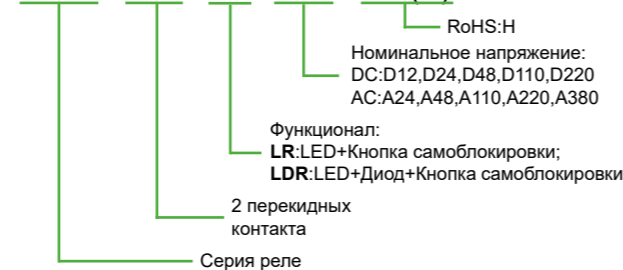
Тип	DPTF08А	DPKF08А
Номинальный ток	10А	12А
Номинальное напряжение	300V	
Напряжение катушки/контакта	2000V/S	
Момент затяжки винтов	1.0Н·м	
Сечение проводников	20-14/0.5-2.5 мм ²	
Температура окружающей среды	-40°C ... +65°C	-40°C ... +85°C
Вес	34 гр.	35 гр.

Чертеж



Модификации реле

DRPE - 2CH - XX - YYY - 07Z(H)



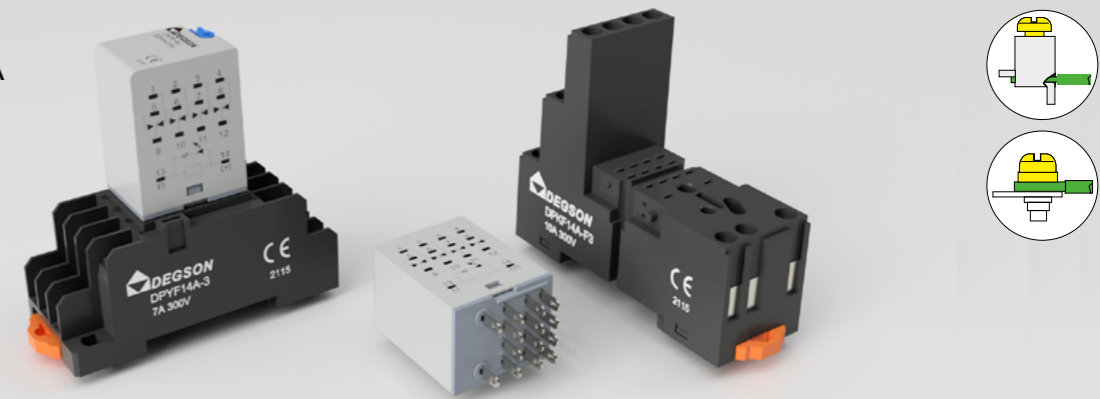
СОВМЕСТИМЫЕ ИЗДЕЛИЯ

ХАРАКТЕРИСТИКИ	Артикулы реле	Артикулы колодки	Аксессуары
12V DC / 2C / 10A	DRPE-2CH-LR-D12-07Z(H) ¹⁾	DPYF08A-3-00Z(H) (фиксация провода с кольцевым наконечником)	Скоба для фиксации реле в колодке в комплекте
24V DC / 2C / 10A	DRPE-2CH-LR-D24-07Z(H)	DPYF08A-E3-00Z(H) (фиксация провода с кольцевым наконечником и защитой от прикосновения)	
48V DC / 2C / 10A	DRPE-2CH-LR-D48-07Z(H) ¹⁾		
110V DC / 2C / 10A	DRPE-2CH-LR-D110-07Z(H) ¹⁾		
220V DC / 2C / 10A	DRPE-2CH-LR-D220-07Z(H) ¹⁾		
24V AC / 2C / 10A	DRPE-2CH-LR-A24-07Z(H) ¹⁾	DPKF08A-E3-00Z(H) (фиксация провода с кольцевым наконечником и защитой от прикосновения)	Для колодок DPKF08A-F3-00Z(H) модуль DMD Смотреть на стр.12
48V AC / 2C / 10A	DRPE-2CH-LR-A48-07Z(H) ¹⁾	DPKF08A-F3-00Z(H) (фиксация провода в зажимной клетке и защитой от прикосновения + модуль DMD)	
110V AC / 2C / 10A	DRPE-2CH-LR-A110-07Z(H) ¹⁾		
220V AC / 2C / 10A	DRPE-2CH-LR-A220-07Z(H) ¹⁾		
380V AC / 2C / 10A	DRPE-2CH-LR-A380-07Z(H) ¹⁾		



СТАНДАРТНЫЕ РЕЛЕ. 4С/10А.

Реле DRPE-4С
Колodки DPYF14А
или DPKF14А



Технические характеристики

Параметры Реле DRPE

Количество контактов	4С
Материал контакта	Посеребрение
Макс. коммутационное напряжение	4С:5А
Контактное сопротивление	<50МΩ
Долговечность электрическая	>1х10 ⁵ (1800 операций/ч)
Долговечность механическая	>1х10 ⁷ (18000 операций/ч)

Параметры катушки

Номинальное напряжение (DC)	DC12V	DC24V	DC48V	DC110V	DC220V
Номинальное сопротивление (±10%)	160Ω	640Ω	2560Ω	13000Ω	53777Ω
Номинальное напряжение (AC)	AC24V	AC48V	AC110V	AC230V	AC380V
Номинальное сопротивление (±10%)	180Ω	640Ω	4430Ω	16500Ω	42000Ω
Рабочее напряжение	DC:≤75%				
Напряжение отпускания	DC:≥5%				
Макс. входное напряжение	110%				
Мощность катушки	0.9Ватт/1.2VA				
Время срабатывания	<20ms				
Время отключения	<20ms				

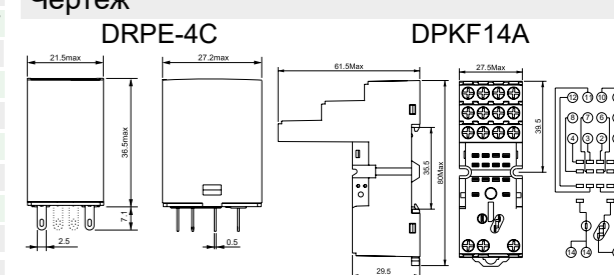
Общие параметры

Изоляционное сопротивление	500МΩ(500VDC)
Электрическая прочность (±10%)	
Между контактами	1000VAC/1мин.
Между контактами (разные полюса)	1500VAC/1мин.
Между контактами и катушкой	1500VAC/1мин.
Ударопрочность	10G (полусинусоидальный импульс 11мс)
Устойчивость к вибрации	10-55 Гц (двойная амплитуда 1,0 мм)
Темп. окр. среды (хранение/транспорт)	-25°C ... +70°C
Темп. окружающей среды (рабочая)	-25°C ... +70°C
Влажность окружающей среды	35%~85%RH
Вес	35 гр.

Параметры Колodки DPYF14А / DPKF14А

Тип	DPTF14А	DPKF14А
Номинальный ток	7А	10А
Номинальное напряжение	300V	
Напряжение катушки/контакта	2000V/S	
Момент затяжки винтов	1.0Н·м	
Сечение проводников	20-14/0.5-2.5 мм ²	
Температура окружающей среды	-40°C ... +65°C	-40°C ... +85°C
Вес	56 гр.	62 гр.

Чертеж



Модификации реле

DRPE - 4C - XX - YYY - 07Z(H)



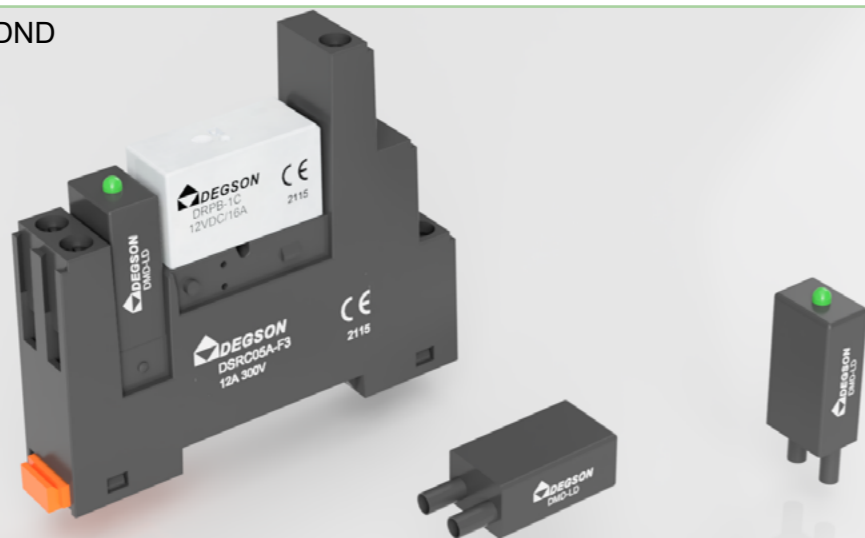
СОВМЕСТИМЫЕ ИЗДЕЛИЯ

ХАРАКТЕРИСТИКИ	Артикулы реле	Артикулы колодки	Аксессуары
12V DC / 4C / 5A	DRPE-4C-LR-D12-07Z(H) ¹⁾	DPYF14A-3-00Z(H) (фиксация провода с кольцевым наконечником)	Скоба для фиксации реле в колодке в комплекте
24V DC / 4C / 5A	DRPE-4C-LR-D24-07Z(H)	DPYF14A-E3-00Z(H) (фиксация провода с кольцевым наконечником и защитой от прикосновения)	
48V DC / 2C / 10A	DRPE-4C-LR-D48-07Z(H) ¹⁾		
110V DC / 2C / 10A	DRPE-4C-LR-D110-07Z(H) ¹⁾		
220V DC / 2C / 10A	DRPE-4C-LR-D220-07Z(H) ¹⁾		
24V AC / 2C / 10A	DRPE-4C-LR-A24-07Z(H) ¹⁾	DPKF14A-E3-00Z(H) (фиксация провода с кольцевым наконечником и защитой от прикосновения)	Для колодок DPKF14A-F3-00A модуль DMD Смотреть на стр.12
48V AC / 2C / 10A	DRPE-4C-LR-A48-07Z(H) ¹⁾	DPKF14A-F3-00Z(H) (фиксация провода в зажимной клетке и защитой от прикосновения + модуль DMD)	
110V AC / 2C / 10A	DRPE-4C-LR-A110-07Z(H) ¹⁾		
220V AC / 2C / 10A	DRPE-4C-LR-A220-07Z(H) ¹⁾		
380V AC / 2C / 10A	DRPE-4C-LR-A380-07Z(H) ¹⁾		



МОДУЛЬ DMD / DND.

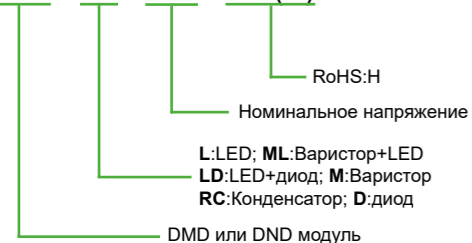
Модули DMD и DND



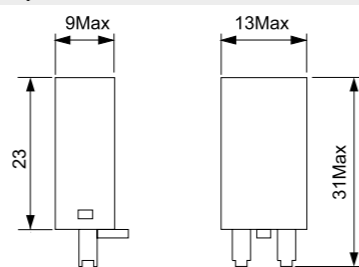
Технические характеристики

Модификации реле

DMD - XX - D24 - 00Z(H)



Чертеж



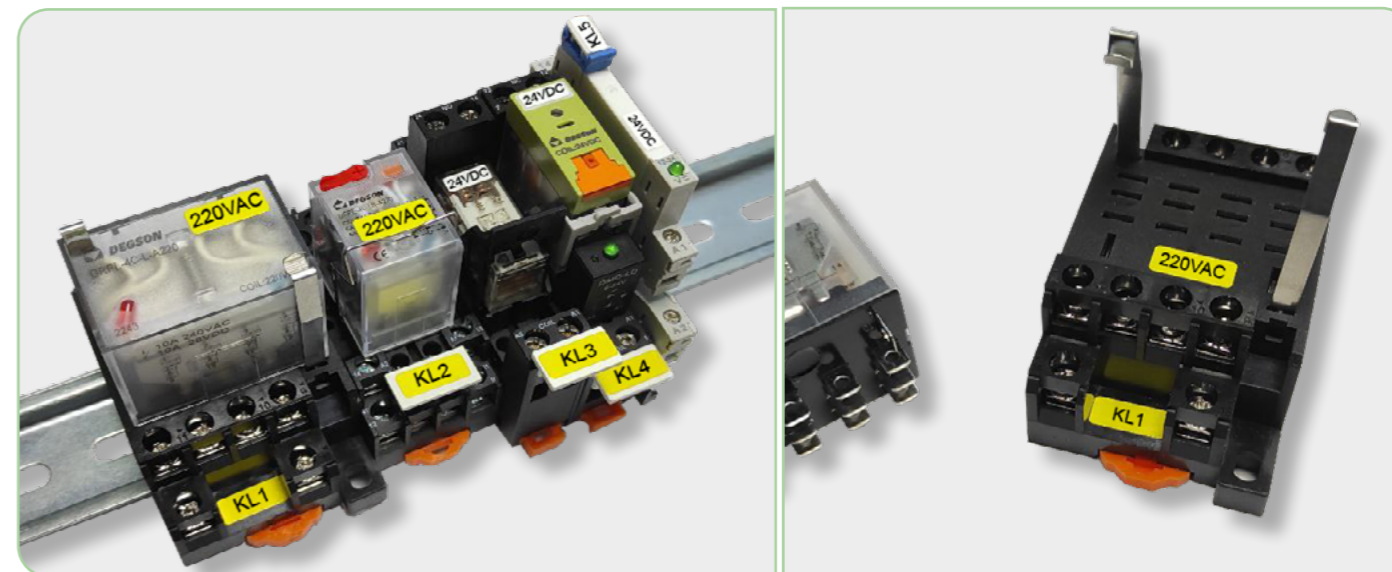
Функция	L	D	LD	ML	M
Схема					
Номинальное напряжение	6-24V 110-240V	6-250V	6-24V 110/240V	24V 120V 240V	24V 120V 240V
Функция	RC	L1	D1	LD1	ML1
Схема					
Номинальное напряжение	6-24V 110/240V	6-24V 110-240V	6-250V	6-24V 110/240V	24V 120V 240V

ДОСТУПНЫЕ К ЗАКАЗУ МОДУЛИ DMD

ХАРАКТЕРИСТИКИ	АРТИКУЛЫ МОДУЛЯ
LED+диод, 6-24VDC	DMD-LD-6/24V-00Z(H)

СИСТЕМА МАРКИРОВКИ «ЭЛЕГИР»

ООО «Элегир-Маркинг» специализируется на выпуске маркировки для клемм, проводов, кабелей и различного оборудования. Для маркировки реле компания предлагает маркировочные таблички серии NPP, размером 10x4 и 15x6. Для визуального отличия маркировочных табличек, данная серия выпускается в двух цветах: белый и желтый. Маркировка поставляется в рулонах, нанесение информации на таблички осуществляется с помощью специального принтера и русскоязычного ПО либо перманентным маркером.



Реле	Колодка	АРТИКУЛЫ НАКЛЕЙКИ	КОЛИЧЕСТВО	РАЗМЕР
DRPS DRPB DSRT	DPSF	NPP-10x04 (Белый) Артикул: 11610040 NPP-10x04-Y (Желтый) Артикул: 11610041	1 упаковка (6000 наклеек)	10 мм x 4 мм
DRPL DRPE	DSRC DSRT DPTF DPKF	NPP-15x06 (Белый) Артикул: 11615060 NPP-15x06-Y (Желтый) Артикул: 11615061	1 упаковка (6000 наклеек)	15 мм x 6 мм

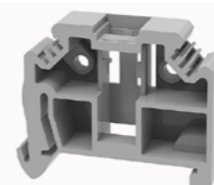
СОПУТСТВУЮЩИЕ ТОВАРЫ

DIN Рейки

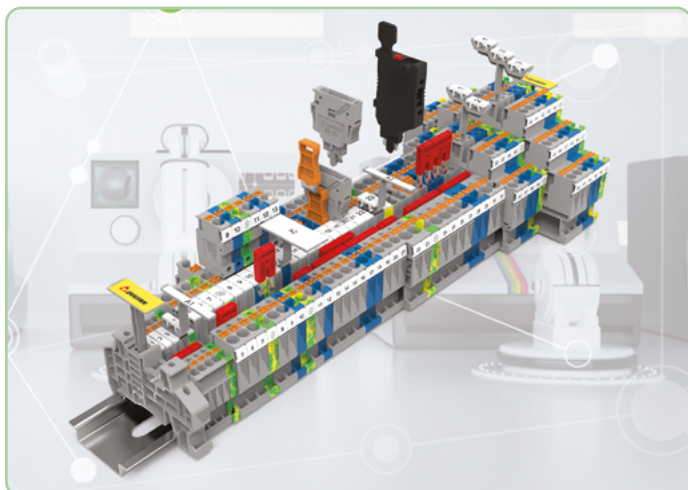


ХАРАКТЕРИСТИКИ	АРТИКУЛЫ
35×7.5 мм, 1 метр, сталь, перфорация 15×6,2 мм	NS35/7.5-1000-00Z(H)
35×7.5 мм, 2 метра, сталь, перфорация 15×6,2 мм	NS35/7.5-2000-00Z(H)
35×7.5 мм, 2 метра, сталь, перфорация 8×5 мм	NS35/7.5-2000-06Z(H)
35×7.5 мм, 2 метра, сталь, перфорация 15×5.2 мм	NS35/7.5-2000-500Z(H)
35×7.5 мм, 1 метр, алюминий, перфорация 25×5.2 мм	NS35/7.5-AL-1000-00Z(H)
35×7.5 мм, 2 метра, алюминий, перфорация 25×5.2 мм	NS35/7.5-AL-2000-00Z(H)
35×15 мм, 1 метр, сталь, перфорация 15×6.2 мм	NS35/15-1000-00Z(H)
35×15 мм, 2 метра, сталь, перфорация 15×6.2 мм	NS35/15-2000-00Z(H)

Стопора



ХАРАКТЕРИСТИКИ	АРТИКУЛЫ
35×50×9,5 мм, без винтовая фиксация, серый	E-PC-01P-11-1000Z(H)
35×40×9,5 мм, винтовая фиксация, серый	E-PC-01P-11-00Z(H)
35×50×9,5 мм, без винтовая фиксация, серый	E-PC-01P-11-1100Z(H)
35×51×8 мм, без винтовая фиксация, серый	E-WS N-01P-11-00Z(H)
35×43×10 мм, без винтовая фиксация, серый	E-WS-01P-11-00Z(H)



ООО «Виланд Электрик РУС»
620034, Россия, г. Екатеринбург,
ул. Готвальда 21/2.

+7 (343) 372-92-40
www.promelec.ru
e-mail: degson@promelec.ru

