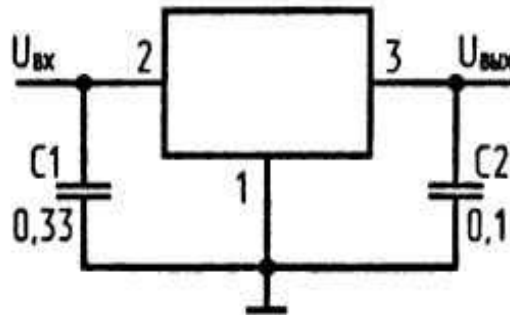


КР1168ЕН18А, КР1168ЕН18Б

Микросхемы представляют собой стабилизатор напряжения с фиксированным отрицательным выходным напряжением -18 В. Имеют защиту от перегрузок, перенапряжений и перегрева. Корпус типа КТ-26, масса не более 1 г.



Типовая схема включения КР1168ЕН18

Назначение выводов: 1 - общий; 2 - вход; 3 - выход.

Электрические параметры

Выходное напряжение:

- КР1168ЕН18А -18 В ± 2%
- КР1168ЕН18Б -18 В ± 4%

Минимальное падение напряжения между входом

и выходом 1,7 В

Ток потребления ≤ 2 мА

Предельно допустимые режимы эксплуатации

Входное напряжение ≤ 30 В

Выходной ток 0,1 А

Рассеиваемая мощность ≤ 500 мВт

Температура окружающей среды -10...+70 °С