

Data sheet

Commercial Art.No.: 70.350.0636.3

Hood EX GOT GG 6 M20 09IA Z3

Hood revos Ex made of zinc, for single locking lever with trumpet glandM20 on the right side (IP54), low version, 6-poles explosion-tested version



Commercial Art.No.	70.350.0636.3
EAN	4015573774100
Order Unit	1

Certificates / Approvals



Technical data

General

Explosion-tested version	yes
Housing material	Die-cast zinc
Color	Blue
Degree of protection (IP)	IP54
Operating temperature range min.	-20 °C
Operating temperature range max.	60 °C

Model

Construction	6
Model of the housing	male
Locking mechanism	Single locking lever
Cable entry	Sideways
Type of cable	Gland nut
With cable screw gland	yes
Thread size M	20
Thread size PG	
EMC-version	No
Length	74 mm
Width	43 mm
Height	48 mm

Classification

ECLASS 11	
ECLASS 8.1	27440202
ETIM 7.0	EC000437
ETIM 6.0	EC000437

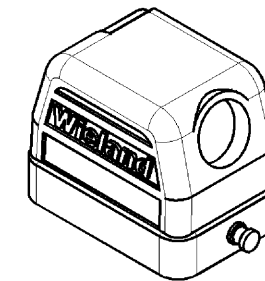
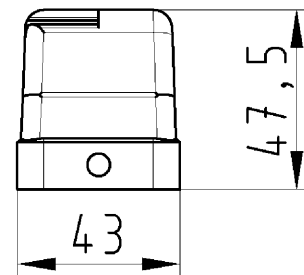
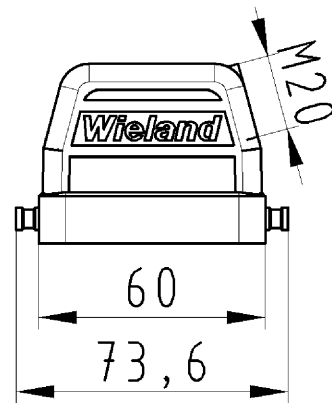
ETIM 5.0	EC000437
----------	----------

Product compliance

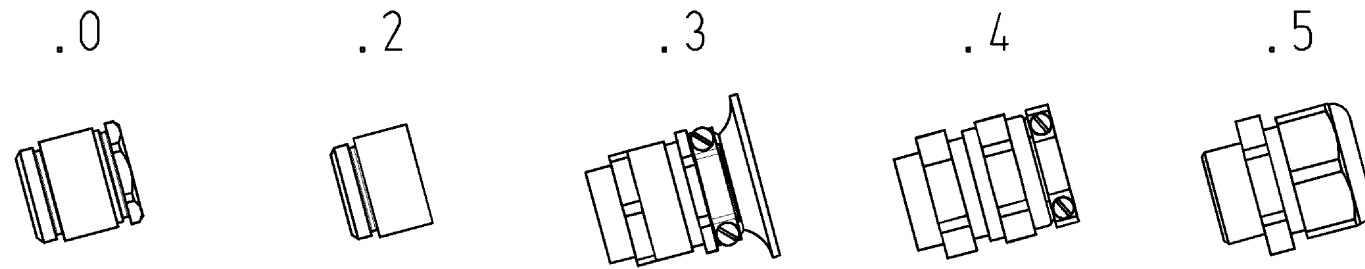
ROHS conformity status	Compliant/Exempted
ROHS exceptions	III-6(a); III-6(c)
REACH-SVHC conformity status	Duty-To-Declare
REACH-SVHC substances	Lead
REACH-SVHC CAS numbers	7439-92-1

These dimensions will be especially checked at delivery
 Only inspection dimensions
 With /E marked dimensions are only valid for internal use

Diese Maße werden bei Abnahme besonders geprüft
 Ausschließlich Prüfmaße
 Mit /E gekennzeichnete Maße sind nur für interne Zwecke gültig



Varianten/ Variants



70.350.0636.5	EX GOT GG 6 M20 091A Z 5	Kabelverschraubung(KV), IP65 /Cable gland(CG), IP65	
70.350.0636.4	EX GOT GG 6 M20 091A Z 4	KV mit Zugentlastung, IP54 /CG with strain relief, IP54	
70.350.0636.3	EX GOT GG 6 M20 091A Z 3	KV mit Zugentlastung und Knickschutz, IP54 /CG with strain relief and bend support, IP54	
70.350.0636.2	EX GOT GG 6 M20 091A Z 2	Zwischenstützen /Bushing	
70.350.0636.1	EX GOT GG 6 M20 091A Z 1	Gewindebohrung /Thread hole	X
70.350.0636.0	EX GOT GG 6 M20 091A Z 0	Kabelverschraubung(KV), IP54 /Cable gland(CG), IP54	
Bestellnummer /Order number	Typ /Type	Varianten /Variants	dar- gestellt /drawn

Weitere Daten siehe KATALOG oder eKatalog.
 Additional data see CATALOG or eCatalog.
www.wieland-electric.com
eshop.wieland-electric.com

Tolerierung Size ISO 14405 (E) / Tolerance system Size ISO 14405 (E). (This ISO-standard describes the envelope principle. According to the envelope principle the deviations of form and parallelism are limited by the size tolerances).		ja/yes <input checked="" type="checkbox"/> Stoffverbots- und Deklarationsliste nach UU-TQM-05/03 ist einzuhalten. Conformity with Wieland document UU-TQM-05/03 (list of prohibited / deklarable hazardous substances) to be declared!	
Freitoleranz nach General tolerance		CAD - Zeichnung, keine manuellen Änderungen CAD - drawing, no manual modifications allowed	1. Verwendung: - First Use:
Blatt: 1 von 1 Sheet: of 1		Zeichnung Nr./Drawing No. Index	
T 70.350.0636.0 13K		Maße in mm/Dimensions are in mm	
Vol. mm ³ / Ofl./Surf. mm ²		Ersatz für/Replacement for: -	
Werkstoff/Material Zinkdruckguß/zinc beschichtet/coated blau/blue		2013 gezeichnet drawn 06.12. geprüft checked Normgepr. Stand. check	Name Schmitt J.
wieland Elektrische Verbindungen		Type EX GOT GG 6 M20 091A	Benennung/Titel GEHÄUSEOBERTEIL Baugröße 6-Kabelabgang seitlich-M20 Hood size 6-cable outlet side M20
Änderung/Revision		Index Datum / Blatt Date / Sheet	

Weitergabe sowie Vervielfältigung dieses Dokuments, Verwertung und Mitteilung seines Inhalts sind verboten, soweit nicht ausdrücklich gestattet.
 The reproduction, distribution and utilization of this document as well as the communication of its contents to others without express authorization is prohibited.

703500636013K_2 CADW3029 Schmitt: 2013-12-09T08:51:18 1.000