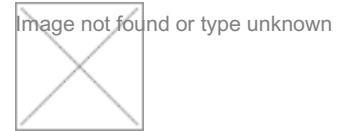


## Data sheet

Commercial Art.No.: 56.703.5255.1

Feed-through terminal WKFN 2,5 D/D/35

Feed-through terminal with tension spring connection for mounting on TS35, nominal cross section: 2.5 mm<sup>2</sup>, width: 5 mm, color: black



Commercial Art.No.	56.703.5255.1
EAN	4015573747821
Order Unit	100

Certificates / Approvals



CAN-EX



PTB



USA-EX



## Technical data

### General

Nominal cross section	2.5 mm <sup>2</sup>
Color	black
Number of levels	1
Number of clamp positions per level	4
Width/grid dimension	5 mm
Insulating housing	PA666
Inflammability class of insulation material acc. with UL94	V0
Explosion-tested version "Ex e"	No
Mounting method	DIN rail (top hat rail) 35/7.5 mm
Terminal blocks for electrical installations	yes

### Technical data

Rated current	24 A
Rated voltage	800 V
Rated impulse voltage	8 kV
Pollution degree	3
Closing plate required	yes
Type of insulation material	Thermoplastic
Length	72.4 mm

### Connection Data

Connection type 1	spring clamp connection
Connection type 2	spring clamp connection
Minimum cross section solid	0.13 mm <sup>2</sup>
Maximum cross section solid	4 mm <sup>2</sup>
Minimum cross section fine stranded	0.13 mm <sup>2</sup>
Maximum cross section fine stranded	2.5 mm <sup>2</sup>
Wire strip length	11 mm

### Technical Data UL/CSA

Cross section CSA	24-12 AWG
Voltage CSA	600 V

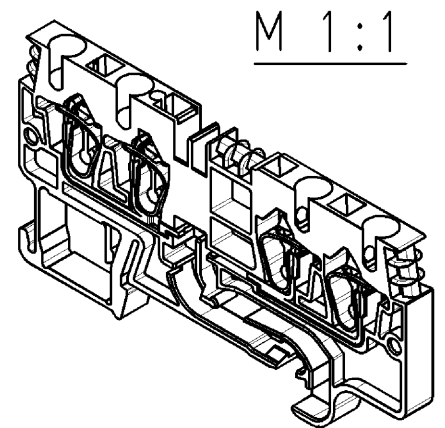
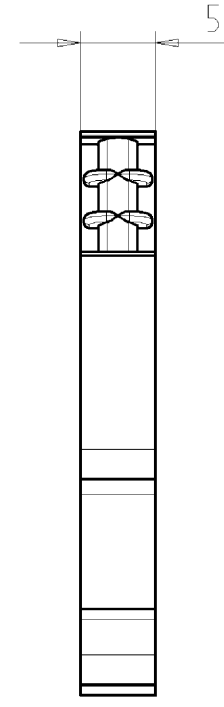
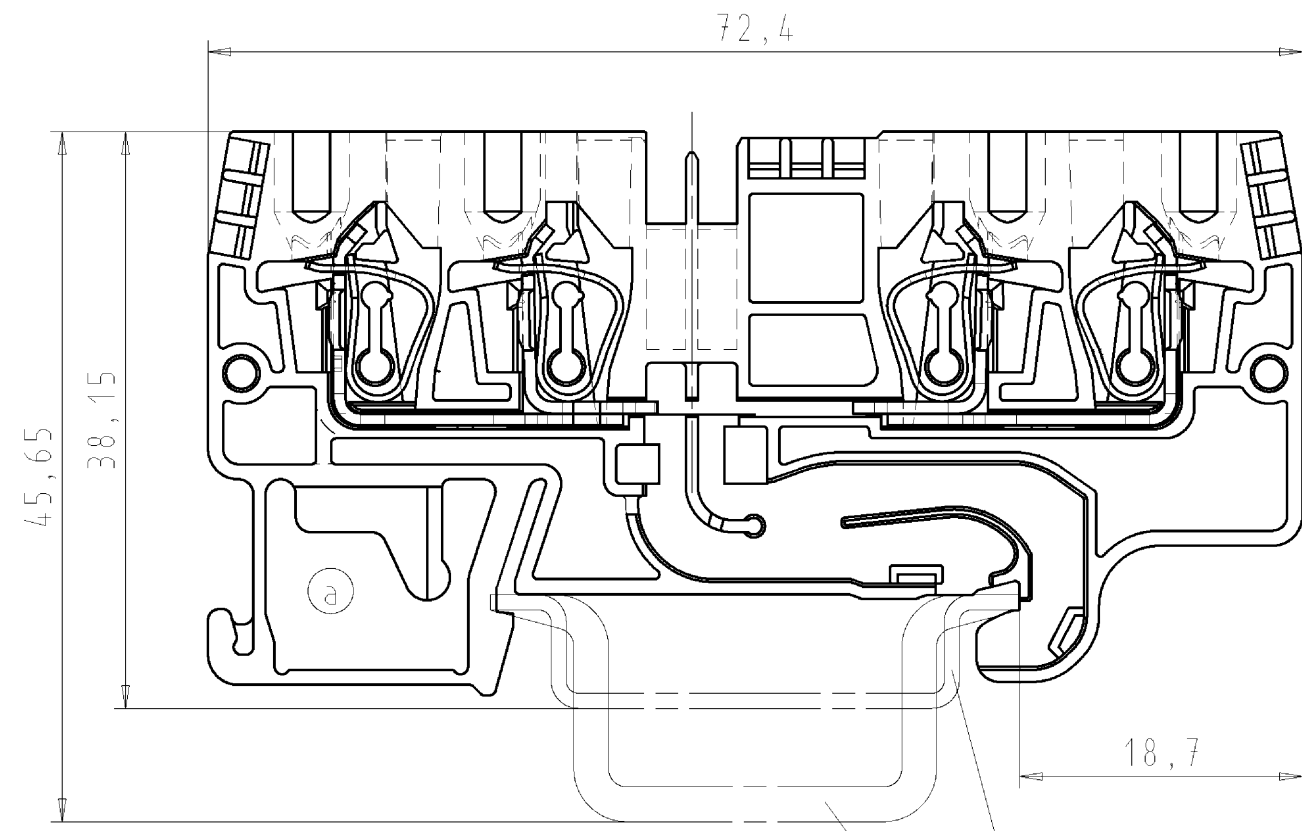
Current CSA	24 A
-------------	------

**Classification**

ECLASS 11	
ECLASS 8.1	27141120
ETIM 7.0	EC000897
ETIM 6.0	EC000897
ETIM 5.0	EC000897
ETIM 4.0	EC000897
ETIM 3.0	EC000897

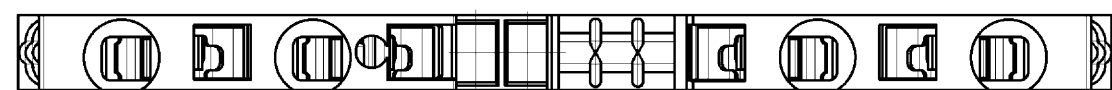
These dimensions will be especially checked at delivery  
 Only inspection dimensions  
 With /E marked dimensions are only valid for internal use

Diese Maße werden bei Abnahme besonders geprüft  
 Ausschließlich Prüfmaße  
 Mit /E gekennzeichnete Maße sind nur für interne Zwecke gültig



Hutschiene EN 60715-35x7,5  
 mounting rail EN 60715-35x7,5

Hutschiene EN 60715-35x15  
 mounting rail EN 60715-35x15



Weitere Daten siehe Katalog  
 further data see catalog

\*=spezielle Verpackung/special package

Teile-Nr. part-no.	Farbe colour
56.703.5255.1	schwarz/black
* 56.703.5294.1	schwarz/black

Tolerierung nach DIN 7167/Tolerance system acc. to DIN 7167. (This DIN-standard describes the envelope principle. According to the envelope principle the deviations of form and parallelism are limited by the size tolerances).				ja/yes <input checked="" type="checkbox"/> Stoffverbots- und Deklarationsliste nach UU-TQM-05/03 ist einzuhalten. Conformity with Wieland document UU-TQM-05/03 (list of prohibited / declarable hazardous substances) to be declared!			
Freitoleranz nach - General tolerance		CAD - Zeichnung, keine manuellen Änderungen CAD - drawing, no manual modifications allowed		1. Verwendung: - First Use:		Blatt: 1 von 1 Sheet: of 1	
/		Werkstoff/Material Farbe: schwarz colour: black		2006 Tag/Date Name		Zeichnung Nr./Drawing No.	
/		Maßstab/Scale 2:1		gezeichnet/drawn 12.12. geprüft/checked - Normgepr. / Stand. check -		Bauer F.	
/		Vol. - mm <sup>3</sup> Öl./Surf. - mm <sup>2</sup>		Ersatz für/Replacement for: -		T 56.703.5255.1 01K a	
/		a 05.04.2012/		Type WKFN 2,5 D/D/35		Benennung/Titel DOPPEL_DURCHGANGSKLEMME Federkraftanschluß 2,5mm <sup>2</sup> feed-through block, spring clamp connection	
/		Index Datum / Blatt Date / Sheet		Änderung/Revision		Maße in mm/Dimensions are in mm	

Weitergabe sowie Vervielfältigung dieses Dokuments, Verwertung und Mitteilung seines Inhalts sind verboten, soweit nicht ausdrücklich gestattet. Die Reproduktion, Distribution und Nutzung dieses Dokuments sowie die Kommunikation der Inhalte an Dritte ohne ausdrückliche Genehmigung ist untersagt.

567035255101K\_2 CADW2035\_Schmitt: 2012-04-24T08:45:45 1.000