

Рис. 5

7. ТЕХНИЧЕСКОЕ ОБСЛУЖИВАНИЕ

7.1. В период работы светильника на отражателе и лампе осаждаются пыль, что приводит к снижению освещенности, поэтому светильники необходимо регулярно чистить.

8. СВИДЕТЕЛЬСТВО О ПРИЕМКЕ

Светильники типа НСП17 соответствуют требованиям ТУ16-545.341-81 и признаны годными для эксплуатации.

Дата выпуска " _____ " _____ 200__ г.

Печатл ОТК

Сертифицировано. Сертификат соответствия № РОСС RU.МЕ40.Н00120 с 15.08.01 по 14.08.2004.

9. ТРАНСПОРТИРОВАНИЕ И ХРАНЕНИЕ

9.1. Светильники должны храниться в закрытых, сухих, проветриваемых помещениях. В воздухе помещения не должно быть кислотных, щелочных и других примесей, вызывающих коррозию.

9.2. Светильники должны транспортироваться железнодорожным транспортом в крытых вагонах, универсальных контейнерах и автотранспортом.

10. ГАРАНТИИ ИЗГОТОВИТЕЛЯ

Предприятие-изготовитель гарантирует работу светильника в течение 18 месяцев со дня ввода в эксплуатацию при соблюдении условий эксплуатации, транспортирования и хранения.

Срок службы светильников не менее 10 лет.

Адрес предприятия-изготовителя:

Российская Федерация, 431890, Республика Мордовия, Ардатовский р-н, пос. Тургенево, ОАО „Ардатовский светотехнический завод“.

Тип. ЦМУ. Зак. 328—1000.

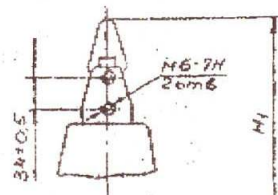


Рис. 6.

1. Корпус в сборе.
2. Отражатель. 3. Отражатель в сборе. 4. Сетка в сборе.
5. Обечайка в сборе.
6. Шпилька.



МЛ 64



Код ОКМ
34 6110

СВЕТИЛЬНИКИ СЕРИИ НСП17
ПАСПОРТ ИДЖЦ.676 145.034 ПС

1. НАЗНАЧЕНИЕ ИЗДЕЛИЯ

1.1. Светильники предназначены для общего освещения производственных зданий.

2. ТЕХНИЧЕСКИЕ ХАРАКТЕРИСТИКИ

2.1. Светильники рассчитаны для работы с одной лампой накаливания мощностью 200, 500, 1000 Вт в сетях переменного тока частоты 50 Гц с номинальным напряжением 220 В.

2.2. Светильники соответствуют климатическим исполнениям У, ХЛ, Т. Категория размещения 3 по ГОСТ 15150-69.

2.3. Расшифровка условного обозначения светильников по ГОСТ 17677-82. Трехзначные числа, обозначающие номера модификаций, расшифровываются:

Первая цифра означает степень защиты:

- 0 — степень защиты IP20;
- 1 — степень защиты 5'0;
- 2 — степень защиты 5'3;
- 3 — степень защиты IP54.

Вторая цифра означает конструктивное исполнение светильника:

- 0 — открытые;
- 1 — защитная сетка;
- 2 — защитное стекло.

Третья цифра означает тип кривой:

- 3 — полусирокая „Д“;
- 4 — глубокая „Г“;
- 5 — концентрированная „К“.

2.4. Монтаж: на трубу 3/4-В, крюк и монтажный профиль по требованию заказчика.

2.5. Защитный угол не менее 15°.

2.6. Основные технические характеристики приведены в таблице 1.

Расчетное количество цветных металлов, содержащихся в светильнике, приведено в таблице 3.

Ожидаемое число /

1	2	3	4	5	6	7	8	9	10
НСП17-500-114 УЗ	422	415	455	3	75	Г	5'0	500	1,8
НСП17-500-114 ХЛЗ							1П20	1000	2,5
НСП17-1000-014 УЗ	492	530	570	3			5'0		
НСП17-1000-014 ХЛЗ									
НСП17-1000-114 УЗ					75	К	1П20	1000	2,3
НСП17-1000-114 ХЛЗ	464	500	540	3			5'0		
НСП17-1000-015 УЗ									
НСП17-1000-015 ХЛЗ									
НСП17-1000-115 УЗ									
НСП17-1000-115 ХЛЗ	296	326	366			Л		200	1,3
НСП17-200-213 УЗ	334	420	460		60		5'3	500	1,45
НСП17-500-213 УЗ	420	414	454	4		Г		1000	1,8
НСП17-500-214 УЗ	490	529	568			К			2,5
НСП17-1000-214 УЗ	560	495	535			Г		200	4,4
НСП17-1000-215 УЗ	395	445	495	5	65		1П34	500	5,3
НСП17-200-324 УЗ	565	575	625			Г		1000	6,6
НСП17-500-325 УЗ	630	625	675						
НСП17-1000-324 УЗ									

Примечание. * — светильники сертифицированы.

3. КОМПЛЕКТНОСТЬ

Светильник комплектуется согласно таблице 2.

Таблица 2

Наименование	Исполнения																
	003	103	004	104	005	105	203	204	205	013	113	014	114	015	115	324	325
Корпус в сборе	х	х	х	х	х	х	х	х	х	х	х	х	х	х	х	х	х
Отражатель	х	х	х	х	х	х	х	х	х	х	х	х	х	х	х	х	х
Отражатель в сборе										х	х	х	х	х	х	х	х
Защитная сетка										х	х	х	х	х	х	х	х
Обечайка в сборе																	х

- Примечание.
1. Лампа в комплект поставки не входит.
 2. Каждая партия из 25 светильников и менее комплектуется паспортом.
 3. Корпуса в сборе, отражатели (в сборе), обечайки и защитные сетки поставляются в отдельных упаковках.

