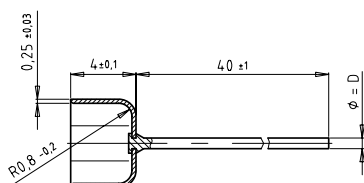


**Type
204000**
5 mm \varnothing - D = 0,65 mm
**Type
204001**
5 mm \varnothing - D = 0,8mm
**Type
204002**
5 mm \varnothing - D = 1 mm
**Aufsteckkappen für G-Sicherungseinsätze mit 5 mm Kappen- \varnothing /
Push-on Cap for miniature Fuse-Links with 5 mm cap \varnothing**

Bemessungsstrom / rated current

204000: max. 6,3A**204001:** max. 10A**204002:** max. 16A

Montage / mounting

Leiterplatte / printed circuit board

Anschlüsse / connections

Axial angeschweisste Drahtenden

Drahtenden 40 mm, lötlbar /

axially welded wire-ends of 40 mm, solderable

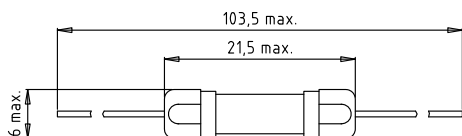
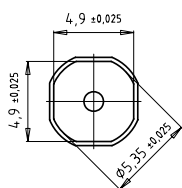
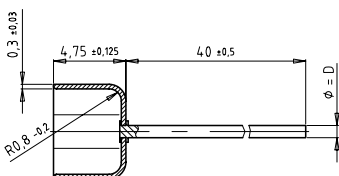
Kupferlegierung versilbert / copper alloy, silver plated

Kupferlegierung vernickelt / copper alloy, nickel plated

Kupfer, verzinkt / copper, tinned

Material Kappen / material contact caps **204000**Material Kappen / material contact caps **204001/2**

Material Drähte / material wire-ends


**Type
204100**
6,3 mm \varnothing - D = 0,8 mm
**Type
204101**
6,3 mm \varnothing - D = 1 mm
**Aufsteckkappen für G-Sicherungseinsätze mit 6,3 mm Kappen- \varnothing /
Push-on Cap for miniature Fuse-Links with 6.3 mm cap \varnothing**

Bemessungsstrom / rated current

204100: max. 12,5 A**204101:** max. 20A

Montage / mounting

Leiterplatte / printed circuit board

Anschlüsse / connections

Axial angeschweisste Drahtenden

Drahtenden 40 mm, lötlbar /

axially welded wire-ends of 40 mm, solderable

Kupferlegierung versilbert / copper alloy, silver plated

Kupferlegierung vernickelt / copper alloy, nickel plated

Kupfer, verzinkt / copper, tinned

Material Kappen / material contact caps **204100**Material Kappen / material contact caps **204101**

Material Drähte / material wire-ends

