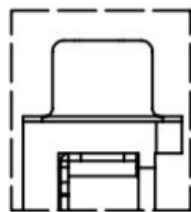
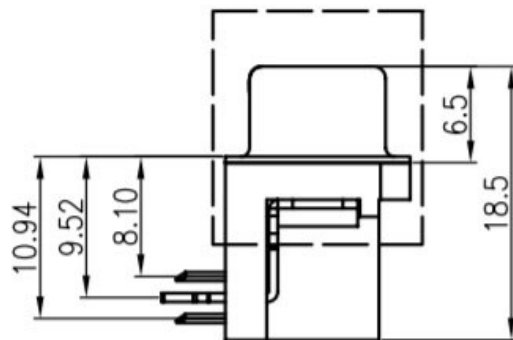


WITH SCREW TYPE



WITH RIVET TYPE



Тип разъёма М - вилка

Высота 12,5 (корпус) мм

Ширина $39,14 \pm 0,2$ мм

Глубина 18,5 мм

Номинальный ток через контакт -1,5 А

Количество контактов 15 в два ряда

Особенности винтовое крепление

Шаг 2,77 x 2,84 (гор. x верт.) мм

Контактное сопротивление, не более 20 мОм

Способ монтажа пайка в плату

Сопротивление изоляции, не менее 1000 (при

Уисп. dc=500 В) МОм

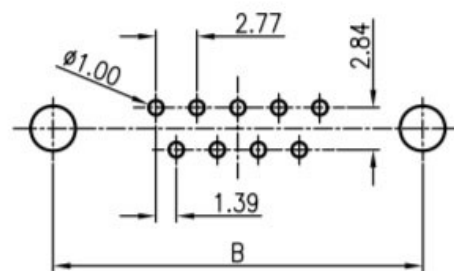
Диэлектрическая прочность 500 (50 Гц, 1 мин.) В

Рабочая температура $-20 \dots +70$ °С

Транспортная упаковка: размер/кол-во 48*35*

24.5/2000

Вес брутто 9.70



RECOMMEND PCB LAYOUT(TOLERANCE ± 0.05)
(VIEW FROM TOP SIDE)

Dimension

Position	A ± 0.2	B ± 0.2	C ± 0.2
9	17.90	24.99	30.84
15	26.50	33.32	39.14
25	40.00	47.04	53.04
37	56.50	63.50	69.32