



MP323RX

Универсальный приемник 433МГц, 1 реле, 10А, 2200Вт

Категория: Домашняя автоматика

Комплект предназначен для беспроводного управления электроприборами в диапазоне 433 МГц, на дальности до 50/500** метров. Приемник имеет три режима работы кнопка, триггер1 и триггер2. Приемник из комплекта работает не только с пультами серии MP323TX, а также MP910, MP324M/передатчик, MP325M/передатчик и MP433/передатчик как по отдельности, так и в смешанном режиме. Благодаря чему можно построить многоканальную систему управления до 15 каналов с приемниками, расположенными как в одной, так и в разных точках.

Комплект будет незаменим для управления прожекторами, электромоторами, насосами и освещением во дворе дома. Реле приемника способно коммутировать напряжение до 250В и управлять электроприборами мощностью до 2200Вт.

С передатчиком MP323TX5 дальность действия приемника увеличивается до 500 метров.



Внешний вид

Комплект поставки

Приемник	1
Передатчик	1
Корпус	1
Инструкция	1

Проверка:

- Установите «джампер» в положение «триггер».
- Подключите к приемнику питание 12В (полярность не имеет значения).
- Нажмите на приемнике один раз кнопку «добавления передатчика». Должен зажечься светодиод.
- Нажимайте нужную кнопку на передатчике. Через несколько секунд индикатор должен погаснуть, что будет означать о добавлении нужной кнопки в память приемника.
- Теперь при нажатии кнопки на пульте должно включаться и отключаться реле.
- Проверка завершена. Приятной эксплуатации.

Технические характеристики

Рабочее напряжение приемника, В	12/220
Рабочее напряжение передатчика, В	3
Элемент питания передатчика	CR2032*
Рабочая частота, МГц	433,92
Дальность управления (прямая видимость), м	80/500**
Макс. ток потребления приемника, мА	60
Ток коммутации, А	10
Мощность коммутации, Вт	2200
Диапазон рабочих температур, С	-30...+50
Габаритны модуля в корпусе, мм	65x37x22

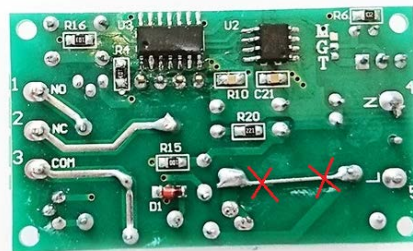
*Элемент питания в комплекте не поставляется.

**Дальность действия достигается при использовании передатчика MP323TX5.



Подключение

ВНИМАНИЕ! По умолчанию приемник комплекта настроен на питание 12В. Для эксплуатации приемника от сети 220В требуется удалить перемычку на обратной стороне платы.



Активация приемника для питания от сети 220В

Установка режима работы осуществляется с помощью джампера на модуле.

Режим "кнопка"

При установленной перемычки в режиме "кнопка", реле приемника находится во включенном состоянии, только в тот момент, пока нажата кнопка на передатчике.

Режим "триггер1":

При установленной перемычки в положение «триггер1» модуль ВКЛ/ОТКЛ реле фиксируя его. ВКЛ/ОТКЛ реле происходит одной кнопкой.

Режим "триггер2":

Для активации данного режима джампер на модуль не устанавливается. В данном режиме ВКЛ реле происходит первой кнопкой, а ОТКЛ второй кнопкой. Что позволяет исключить ошибки управления оператором, при запуске и остановки электрооборудования.

Для удаления передатчиков из памяти приемника, удерживайте кнопку «добавление/сброс» до момента, начала мигания индикатора работы модуля.

Память приемника рассчитана на 15 кнопок передатчиков. Если требуется подключить большее количество пультов к приемнику. Используйте пульт дубликатор MP433/передатчик. Таким образом, можно подключить неограниченное количество пультов.

Если устройство не работает:

1. Проверьте наличие напряжения питания приемника.
2. Проверьте правильность подключения нагрузки.