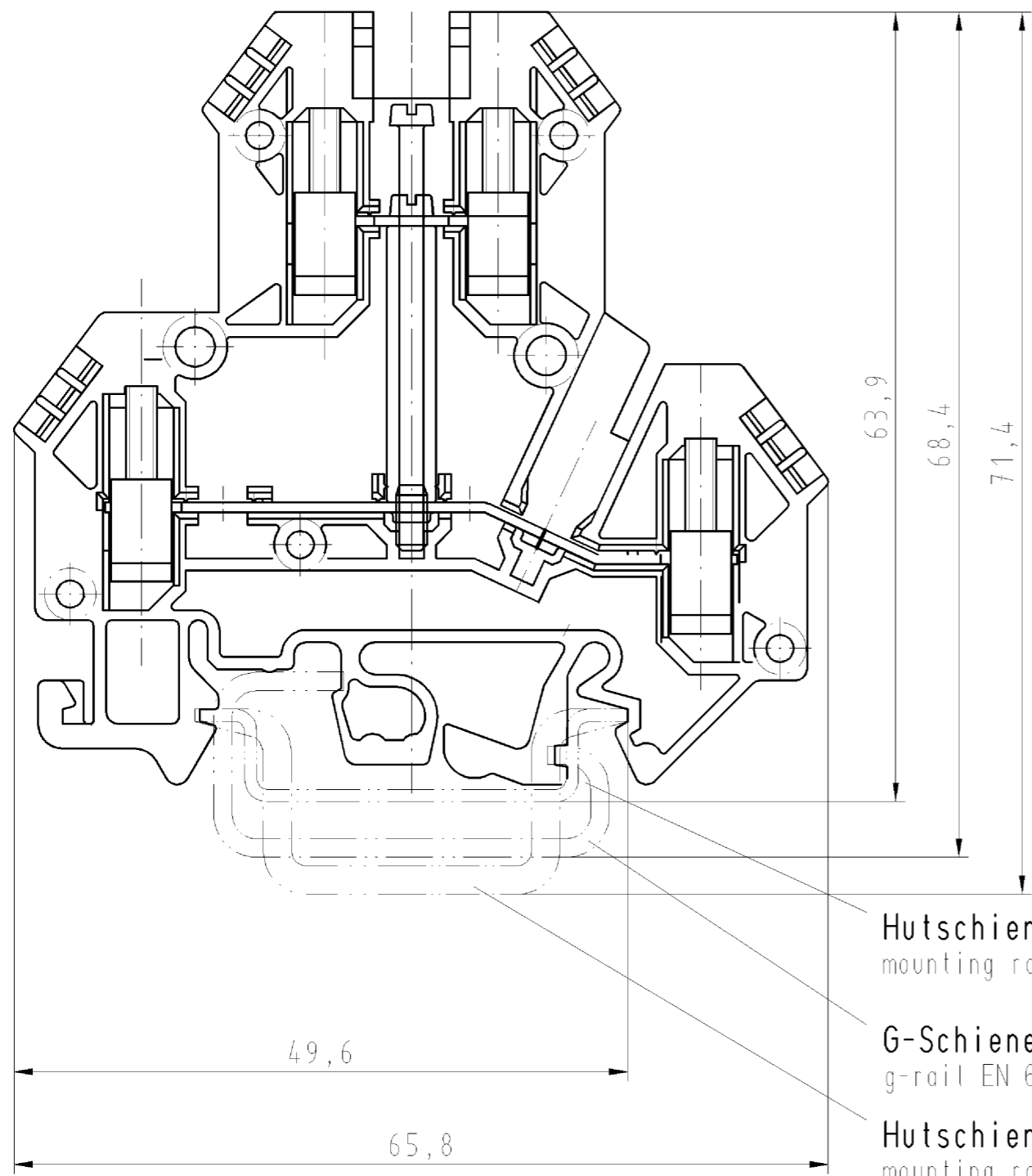


○ Diese Maße werden bei Abnahme besonders geprüft  
 ○ Ausschließlich Prüfmaße  
 M11.1E rekonzentrierte Maße sind nur für interne Zwecke gültig

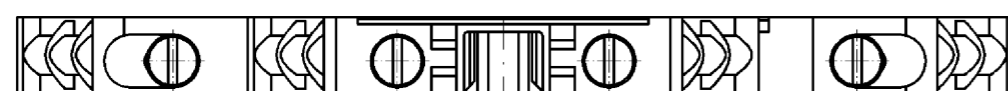


Hutschiene EN 60715-35x7,5  
 mounting rail EN 60715-35x7,5

G-Schiene EN 60715-G 32  
 g-rail EN 60715-G 32

Hutschiene EN 60715-35x15  
 mounting rail EN 60715-35x15

Weitere Daten siehe Katalog  
 further data see catalog



|                   |               |   |                           |         |                  |                              |              |               |
|-------------------|---------------|---|---------------------------|---------|------------------|------------------------------|--------------|---------------|
| Freitoleranz nach |               | CAD - Zeichnung, keine manuellen Änderungen |                           |         | 1. Verwendung: - |                              | Bl.: 1 von 1 |               |
|                   | /             | Maßstab                                     | Werkstoff und Oberfläche: |         | 2003             | Tag                          | Name         |               |
|                   | /             | 2:1   |                           |         | Entworfen        | 14.03.                       | Schmitt J.   |               |
|                   | /             |   |                           |         | Geprüft          | -                            |              |               |
|                   | /             | Vol.  | mm <sup>3</sup>           | Dfl.    | mm <sup>2</sup>  | Normgepr.                    | -            | Ersatz für: - |
|                   | /             | wieland                                     |                           | WKN 2,5 |                  | Benennung                    |              |               |
|                   | /             | Elektrische Verbindungen                    |                           | E/U/VB  |                  | ETAGENKLEMME                 |              |               |
| Buchstabe         | Datum / Blatt |   |                           |         |                  | modular double-deck terminal |              |               |
| Änderung          |               |   |                           |         |                  |                              |              |               |

Weitergabe sowie Vervielfältigung dieses Dokuments, Verwertung und Mitteilung seines Inhalts sind verboten, soweit nicht ausdrücklich gestattet.  
 The reproduction, distribution and utilization of this document as well as the communication of its contents to others without express authorization is prohibited.

A  
1  
2  
3  
4  
5  
6  
7  
8  
9  
10  
11  
12  
13  
14  
15  
16  
17  
18  
19  
20  
M1  
M2  
M3  
L  
G  
1.1  
2.1  
1.1