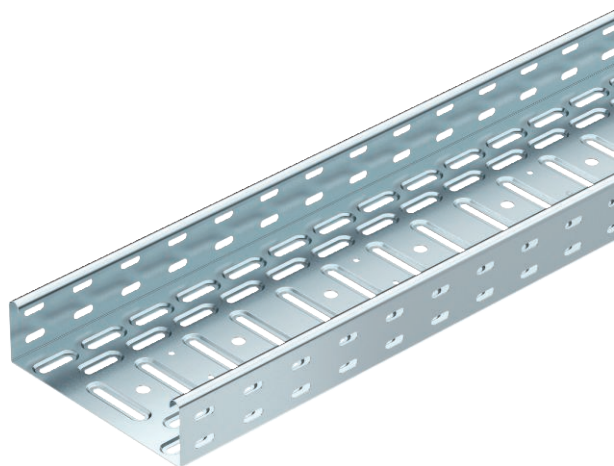


# Технический паспорт

## Листовой кабельный лоток LKS 60 FS RU

Арт.-№ 6048910



Система листовых кабельных лотков для небольших нагрузок.



<b>Сталь</b>	Сталь
<b>FS</b>	оцинкован конвейерным методом

Указание	Система листовых кабельных лотков для небольших нагрузок с боковой стенкой высотой 60 мм.
Примечание 1	Магнитное затухание от влияния экрана: без крышки 20 дБ, с крышкой 50 дБ.
Комплект поставки	Соединительные детали необходимо заказывать отдельно.

### Исходные данные

Артикульный №	6048910
Тип	LKS 610 FS RU
Обозначение 1	Кабельный лоток LKS
Обозначение 2	с перфорацией
Производитель	OBO
Размер	60x100x3000
материал	Сталь
Сокращенное наименование материала	Сталь
Поверхность	оцинкован конвейерным методом
Поверхность согласно DIN	DIN EN 10346
Сокращение поверхности	FS
Минимальная единица продажи	3,00 м
Вес	129,60 кг/100 м

### Технические характеристики

Полезное поперечное сечение	5.800,00 мм <sup>2</sup>
Полезное поперечное сечение	58,00 см <sup>2</sup>
Предназначено для поддержания функций	<input type="checkbox"/>
Конструкция соединителей	Без соединителя

# Технический паспорт

## Листовой кабельный лоток LKS 60 FS RU

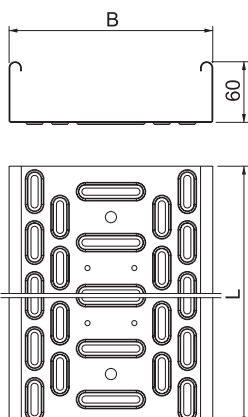
Арт.-№ 6048910



### Технические характеристики

С крышкой	<input type="checkbox"/>
Монтажные отверстия в основании	<input checked="" type="checkbox"/>
Схема расположения отверстий NATO	<input type="checkbox"/>
Нержавеющая сталь, протравленная	<input type="checkbox"/>
Боковая перфорация	<input checked="" type="checkbox"/>
Исполнение для больших расстояний	<input type="checkbox"/>

### Размеры



Длина	3.000,00 мм
Ширина	100,00 мм
Высота	60,00 мм
Высота боковой стенки	60,00 мм
Размер B	100,00 мм
Размер L	3.000,00 мм
Размер x	0,00 мм
Размер y	50,00 мм
Толщина материала	0,70 мм

### доп. нагрузка:

Расстояние между опорами 1,0 м	1,40 кН/м
Расстояние между опорами: 1,5 м.	0,80 кН/м
Расстояние между опорами 1,0 м	0,45 кН/м
Расстояние между опорами 3,0 м	0,20 кН/м

### доп. нагрузка:

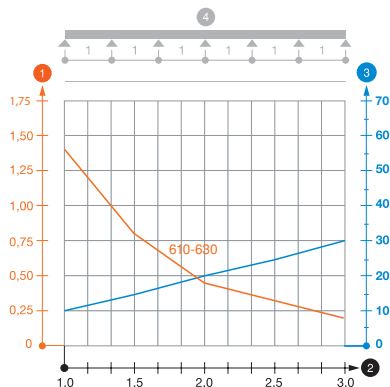


Диаграмма нагрузки на кабельный лоток типа LKS 60

- 1 Допустимая нагрузка на листовой кабельный лоток/кабельный лоток лестничного типа в кН/м без учета временной нагрузки
  - 2 Расстояние между опорами в м
  - 3 Прогиб боковой стенки в мм при допустимой нагрузке (кН/м)
  - 4 Схема нагрузки при методе испытания
- Кривая нагрузки на листовой кабельный лоток/кабельный лоток лестничного типа шириной (в мм)  
— Кривая прогиба боковой стенки на каждое расстояние между опорами
- \* Протестировано согласно типу испытаний III (EN 61537 - 10.3.3.)