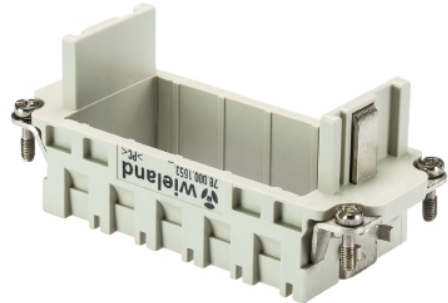


Data sheet

Commercial Art.No.: 78.000.1653.0

Module frame FLE MRB 16

Modular connector system frame female for 5 modules, gray



Commercial Art.No.	78.000.1653.0
EAN	4015573447509
Order Unit	10

Technical data

General

Color	Grey
Model	Female insert
Operating temperature range min.	-40 °C
Operating temperature range max.	120 °C
Material	Plastic
Inflammability class of insulation material acc. with UL94	V0
Construction	16
Number of positions	5
Earthing connection	yes
Ground conductor screws	Z2/1.2 Nm
Mounting screws	Z1/0.5 Nm

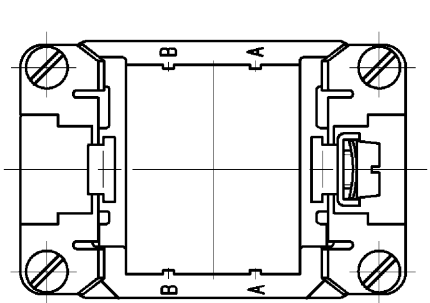
Classification

ECLASS 11	
ECLASS 8.1	27440210
ETIM 7.0	EC002310
ETIM 6.0	EC002310
ETIM 5.0	EC002310
ETIM 4.0	EC002310
ETIM 3.0	EC002310

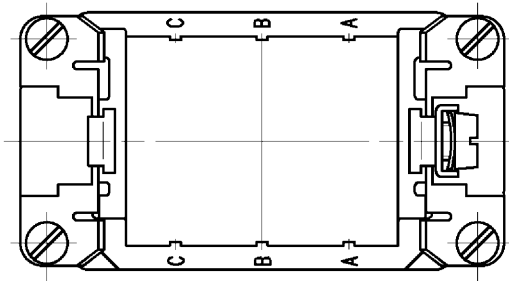
These dimensions will be especially checked at delivery
 Only inspection dimensions
 With /E marked dimensions are only valid for internal use

Diese Maße werden bei Abnahme besonders geprüft
 Ausschließliche Prüfmaße
 Mit /E gekennzeichnete Maße sind nur für interne Zwecke gültig

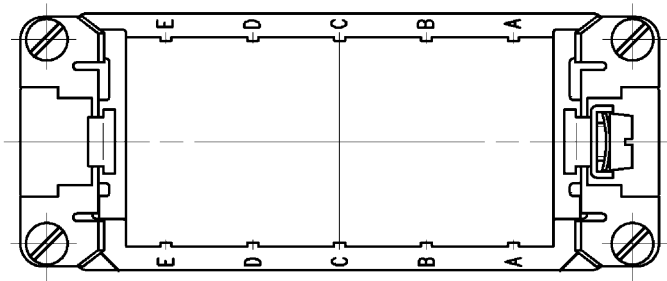
Ansicht in Pfeilrichtung
 view in arrow direction



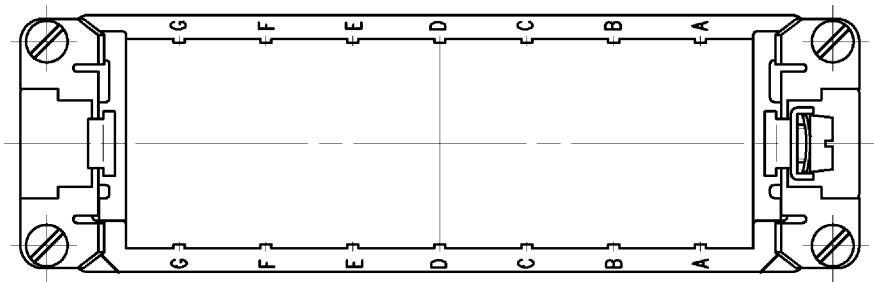
Größe 6
 size 6



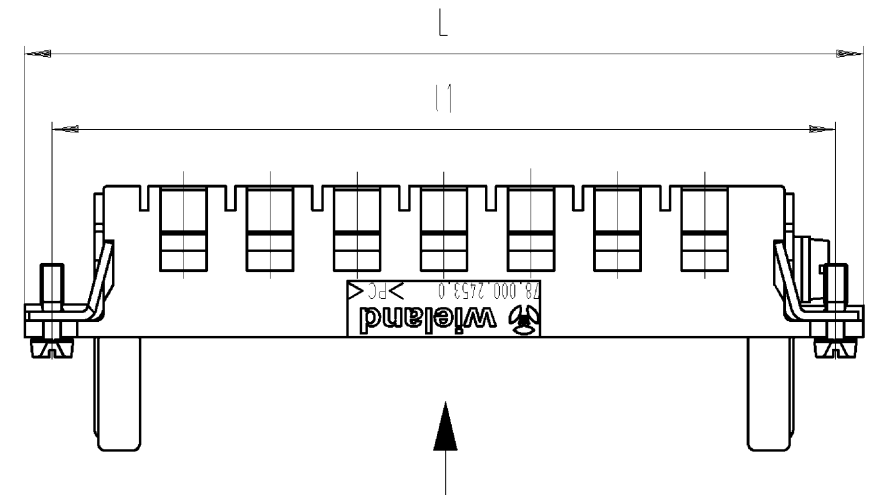
Größe 10
 size 10



Größe 16
 size 16



Größe 24
 size 24



gezeichnet: Modulrahmen für 7 Module
 drawn: Modular frame for 7 modules

Weitere Daten siehe Katalog
 further data see catalog

Teile - Nr. part no.	Farbe colour	L	l1	Größe size
78.000.0653.0	grau/grey	51	44	6 für 2 Module for 2 modules
78.000.0653.1	schwarz/black			
78.000.1053.0	grau/grey	64	57	10 für 3 Module for 3 modules
78.000.1053.1	schwarz/black			
78.000.1653.0	grau/grey	84,5	77,5	16 für 5 Module for 5 modules
78.000.1653.1	schwarz/black			
78.000.2453.0	grau/grey	111	104	24 für 7 Module for 7 modules
78.000.2453.1	schwarz/black			

Tolerierung nach DIN 7167/Tolerance system acc. to DIN 7167. (This DIN-standard describes the envelope principle. According to the envelope principle the deviations of form and parallelism are limited by the size tolerances).		ja/yes <input checked="" type="checkbox"/> Stoffverbots- und Deklarationsliste nach UU-TOM-05/03 ist einzuhalten. Conformity with Wieland document UU-TOM-05/03 (list of prohibited / declarable hazardous substances) to be declared!	
Freitoleranz nach General tolerance		CAD - Zeichnung, keine manuellen Änderungen CAD - drawing, no manual modifications allowed	1. Verwendung: First Use: -
Blatt: 1 von 1 Sheet: 1 of 1		Zeichnung Nr./Drawing No. Index	
T		78.000.0653.0 01K b	
Maße in mm/Dimensions are in mm			
Werkstoff/Material		2006 Tag/Date	Name
/		gezeichnet drawn 18.09.	Treschan
/ Maßstab/Scale		geprüft checked -	-
/ %		Normgepr. Stand. check -	-
/ Vol. mm ³ Ofl./Surf. mm ²		Ersatz für/Replacement for: -	
b	05.04.2012/	Type	
a	28.09.2006/	Benennung/Tittle	
Index	Datum / Blatt Date / Sheet	MODULRAHMEN	
Änderung/Revision		für/for BU 6; BU 10; BU 16 und/and BU 24 Modular frame	

Weitergabe sowie Vervielfältigung dieses Dokuments, Verwertung und Mitteilung seines Inhalts sind verboten, soweit nicht ausdrücklich gestattet. Die Reproduktion, Distribution und Nutzung dieses Dokuments sowie die Kommunikation der Inhalte an Dritte ohne schriftliche Genehmigung ist ausdrücklich untersagt.

780000653001K_2 CADW2036_treschan 2012-04-05 11:32:12 1.000