

СЕРИИ - MWL и MHU

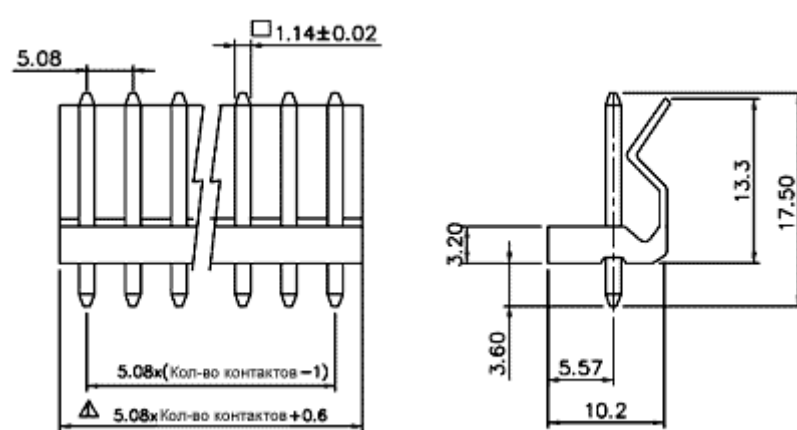
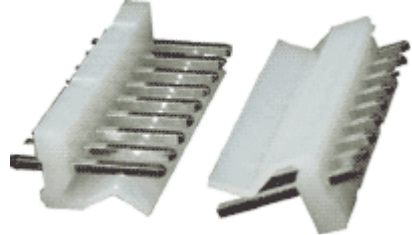
Технические характеристики:

- Материал корпуса: нейлон 66, UL94V-2
- Материал контактов: латунь, покрытая оловом
- Сопротивление изолятора: не менее 1000 МОм
- Сопротивление контактов: не более 10 мОм
- Температурный диапазон: -25...+85°C
- Максимальный ток: 5 А
- Рабочее напряжение: 250 В
- Количество контактов: 2...20
- Шаг: 5,08 мм

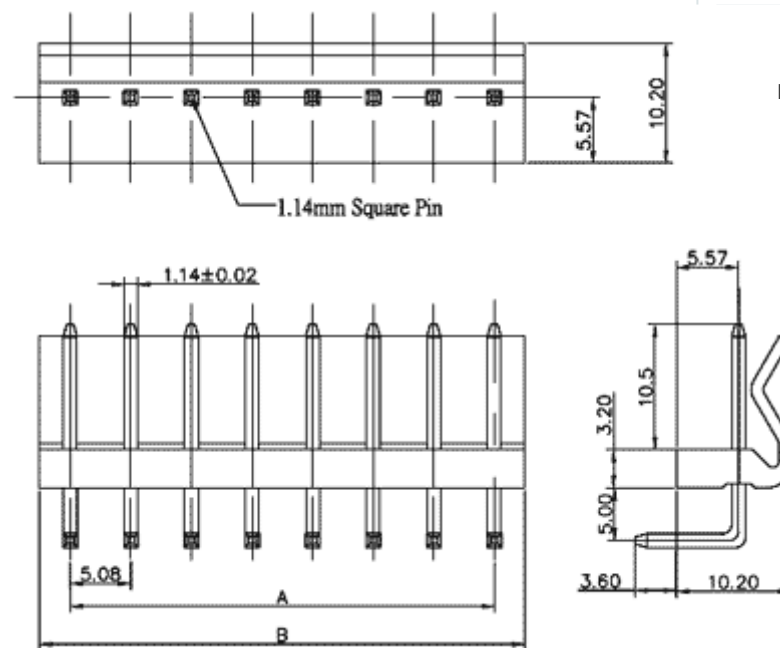
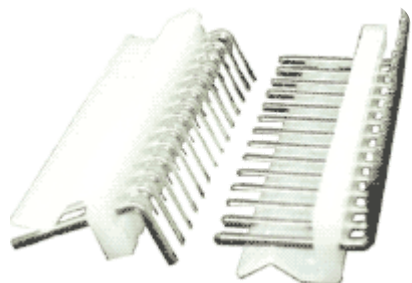
Система обозначений:

MWL		10		M
Серия MWL - вилка на плату MHU - розетка на кабель		Количество контактов 2...10		Тип разъема "M" - вилка "MR" - вилка угловая

MWL-M		

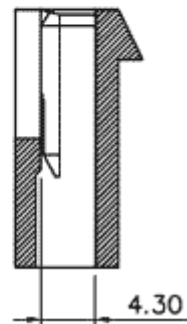
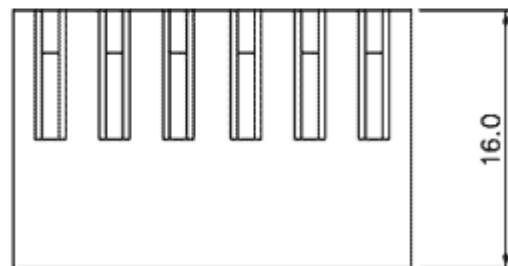
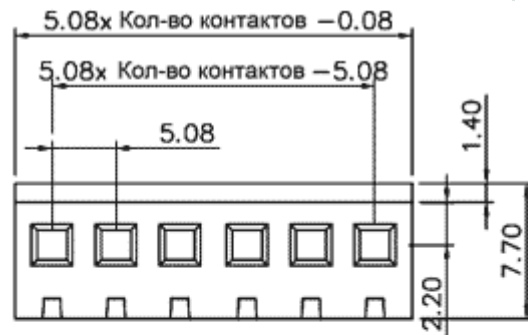
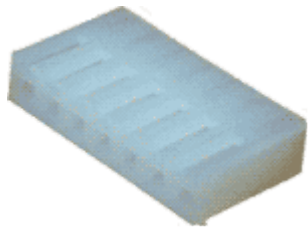


MWL-MR



Число контактов	A	B
2	5,08	10,22
3	10,16	15,30
4	15,24	20,38
5	20,32	25,46
6	25,40	30,54
7	30,48	35,62
8	35,56	40,70
9	40,64	45,78
10	45,72	50,86

MHU



Контакт к MHU

