

Технические данные:

Номинальное напряжение (U_R): 250V 50/60HZ

Номинальный ток (I_N): определённый для температуры окружающей среды 40°C

Ток утечки (I_L): макс. величина при 220V, 50Hz

Испытание напряжения (2s): линия-земля 3000 VDC или 1800 VAC
линия-линия 1700 VDC

Климатическая категория: HPF (25/85/21)

Диапазон температуры: от -25°C до 85°C



F.AI

Тип	I_N [A]	L [mH]	Cx [µF]	Cy [pF]	I_L [mA]	R [MΩ]	Схема № черт.	Корпус № черт.
F.AI.DB.2150.ZA	1,5	2 x 10	0,015	2 x 2200	2 x 0,2		A	A
F.AI.DB.2150.ZB	1	2 x 10	0,015	2 x 2200	2 x 0,2		A	A
F.AI.DB.2150.ZC	3	2 x 2	0,015	2 x 2200	2 x 0,2		A	A
F.AI.DB.2150.ZD	6,5	2 x 10	0,015	2 x 2200	2 x 0,2		A	A
F.AI.D-.2330.ZA	10	2 x 0,5	0,033	2 x 2200	2 x 0,2	1	B	B
F.AI.D-.2330.ZB	20	2 x 0,5	0,033	2 x 2200	2 x 0,2	1	B	B
F.AI.D-.2330.ZC	30	2 x 0,6	0,033	2 x 2200	2 x 0,2	1	B	D
F.AI.D-.3100.ZA	5	2 x 1	0,1	2 x 3200	2 x 0,29	1	B	B
F.AI.D-.3100.ZB	5	2 x 17	0,1	2 x 3200	2 x 0,29	1	B	B

Примечание

Выводы: В - зажимы, D - провод, I - болт
Чертежи корпусов в конце раздела.

Схема А

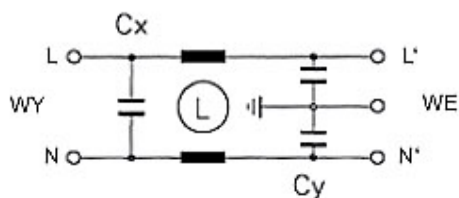
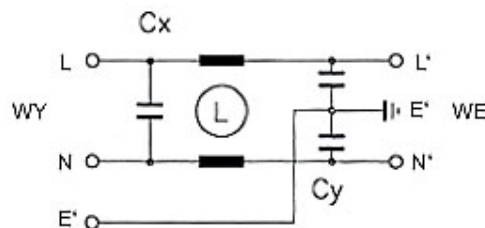
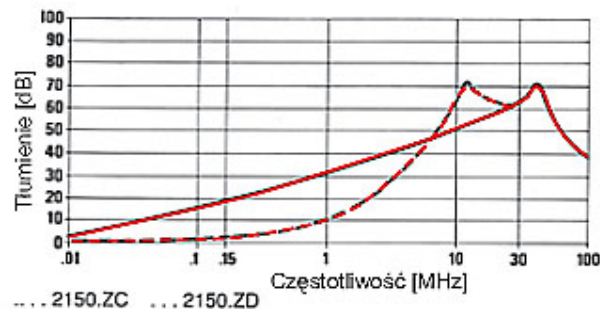
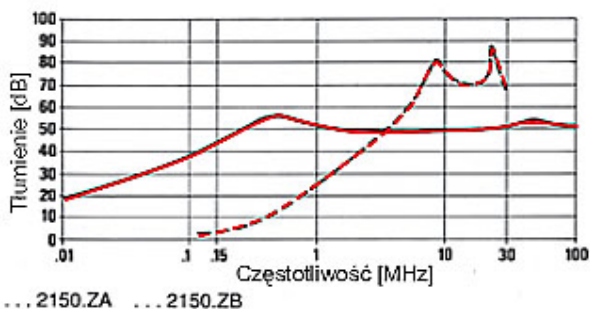


Схема В



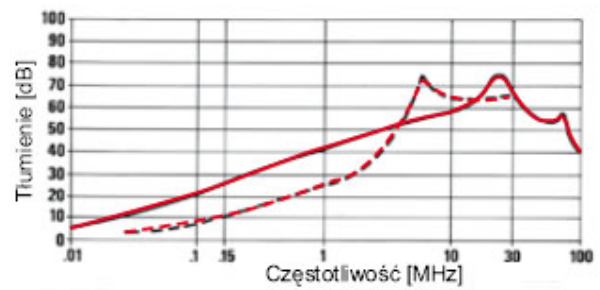
Характеристики – затухание

..... симметричный (линия-линия)
_____ асимметричный (линия-земля)





... 2330.ZA ... 2330.ZB ... 2330.ZC



... 3100.ZA ... 3100.ZB

F.AK

Тип	I_N [A]	L_1 [mH]	I^2 [mH]	C_{x1} [μF]	C_{x2} [μF]	C_{x3} [μF]	C_{y1} [pF]	C_{y2} [pF]	I_L [mA]	R [MΩ]	Схема № черт.	Корпус № черт.
FAK.D-.3300.ZA	3	2 x 2	2 x 2	0,15	0,15		2 x 2200		2 x 0,2	1	E	C1
FAK.D-.3300.ZB	6	2 x 1	2 x 1	0,15	0,15		2 x 2200		2 x 0,2	1	E	C1
FAK.D-.3300.ZC	10	2 x 0,5	2 x 0,5	0,15	0,15		2 x 2200		2 x 0,2	1	E	C2
FAK.D-.3300.ZD	20	2 x 0,5	2 x 0,5	0,15	0,15		2 x 2200		2 x 0,2	1	E	D
FAK.D-.3570.ZA	2,5	2 x 1	2 x 25			0,1	2 x 3300	2 x 3300	2 x 0,6	0,68	E	D
FAK.D-.3810.ZA	10	2 x 2,3	2 x 2,3	0,27	0,27	0,27	2 x 5500	2 x 1000	2 x 0,6	0,38	E	D
FAK.D-.3940.ZA	3	2 x 4,7	2 x 4,7	0,47	0,47		2 x 4700		2 x 0,5	0,24	F	C2

Примечание

Выводы: В - зажим, D - провод, I - болт
Чертежи корпусов в конце раздела.

Схема E

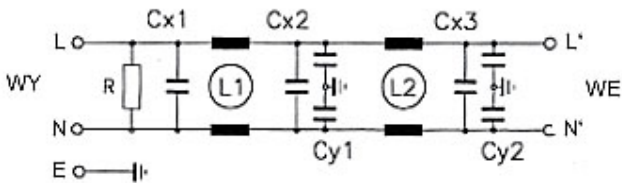
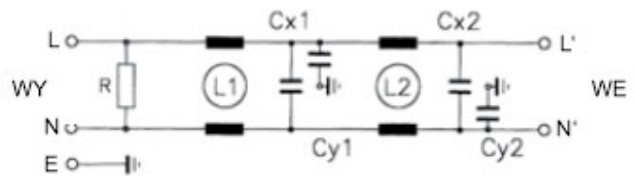
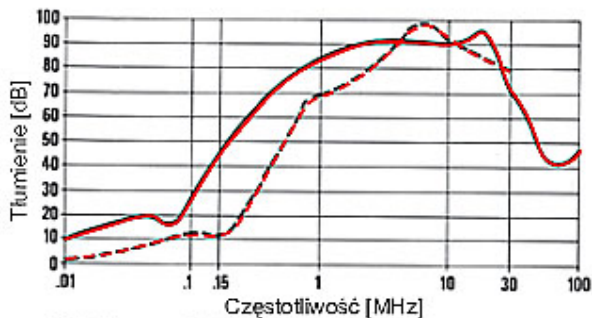


Схема F

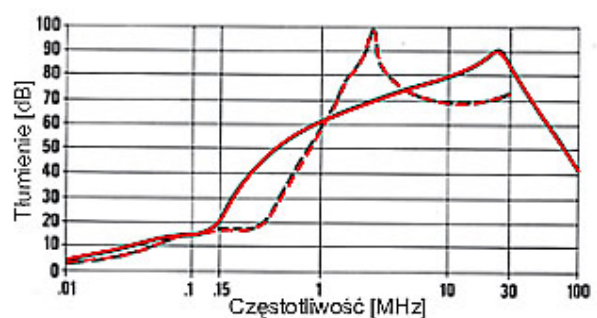


Характеристики - затухание

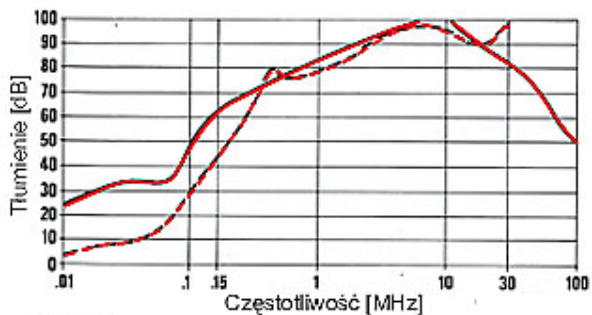
..... симметричный (линия-линия)
..... асимметричный (линия-земля)



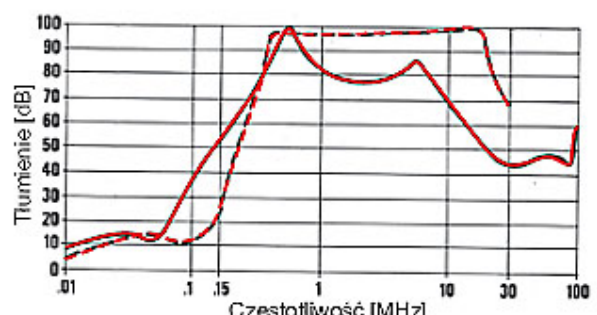
... 3300.ZA ... 3300.ZB



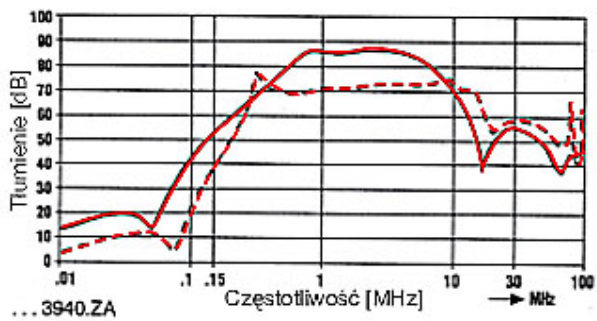
... 3300.ZC ... 3300.ZD



... 3570.ZA



... 3810.ZA



F.AM

Тип	I_N [A]	L [mH]	C_{x1} [μ F]	C_{x2} [μ F]	C_y [pF]	I_L [mA]	R [M Ω]	Схема № черт.	Корпус № черт.
F.AM.D-.3200.ZA	1	2 x 40	0,1	0,1	2 x 4700	2 x 0,43	0,68	C	B
F.AM.D-.3200.ZB	5	2 x 1	0,1	0,1	2 x 3200	2 x 0,29	0,68	C	B
F.AM.D-.3200.ZC	10	2 x 0,5	0,1	0,1	2 x 2200	2 x 0,2	0,68	с	B
F.AM.D-.3200.ZD	20	2 x 0,5	0,1	0,1	2 x 2200	2 x 0,2	0,68	с	C2
F.AM.D-.3200.ZE	30	2 x 0,6	0,1	0,1	2 x 2200	2 x 0,2	0,68	с	D
F.AM.D-.3440.ZA	10	2 x 1	0,22	0,22	2 x 4700	2 x 0,43	0,47	D	B
F.AM.D-.3470.ZA	6,5	2 x 4		0,47	2 x 1000	2 x 0,09	0,68	C	C2
F.AM.D-.3600.ZC	16	2 x 1		0,6	2 x 2500	2 x 0,23	0,47	C	C2
F.AM.D-.3600.ZD	22	2 x 0,2		0,6	2 x 2500	2 x 0,23	0,47	C	C2
F.AM.D-.3600.ZE	20	2 x 1		0,6	2 x 4700	2 x 0,43	0,47	D	C2
F.AM.D-.3600.ZF	40	2 x 0,23		0,6	2 x 4700	2 x 0,43	0,47	D	C2
F.AM.D-.3600.ZH	30	2 x 0,23		0,6	2 x 4700	2 x 0,43	0,47	D	C2
F.AM.D-.3600.ZK	25	2 x 0,5	0,6		2 x 4700	2 x 0,43	0,47	D	C2
F.AM.D-.3600.ZL	25	2 x 0,5	0,6		2 x 22000	2 x 2	0,47	D	C2
F.AM.D-.3940.ZA	4,5	2 x 20	0,47	0,47	2 x 10000	2 x 0,91	0,33	C	C2
F.AM.D-.3940.ZB	3,3	2 x 13	0,47	0,47	2 x 6800	2 x 0,62	0,33	C	C2
F.AM.D-.4100.ZB	16	2 x 0,5		1	2 x 2500	2 x 0,23	0,33	D	C2
F.AM.D-.4160.ZA	25	2 x 0,5	1	0,68	2 x 22000	2 x 2	0,47	C	C2

Примечание

Выводы: В - зажимы, D - провод, I - болт
Чертежи корпусов в конце раздела.

Схема C

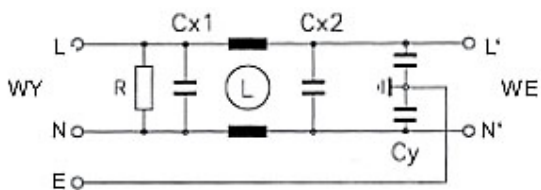
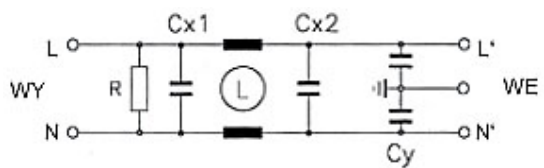
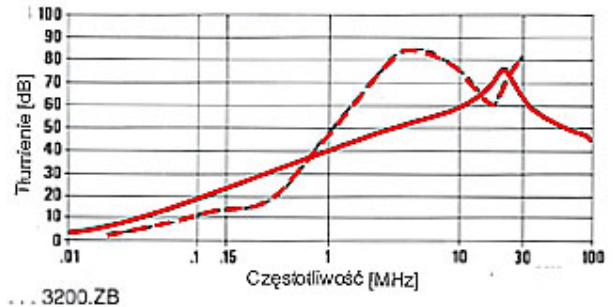
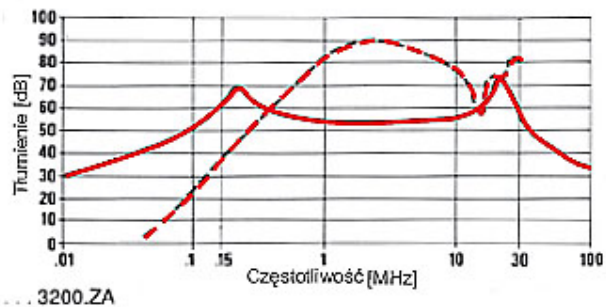


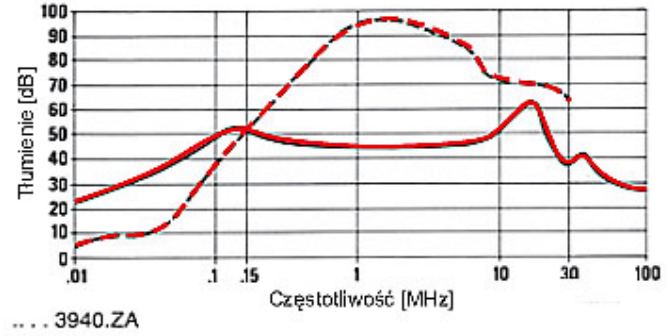
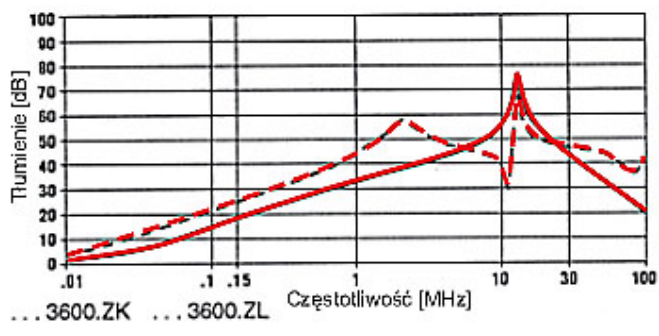
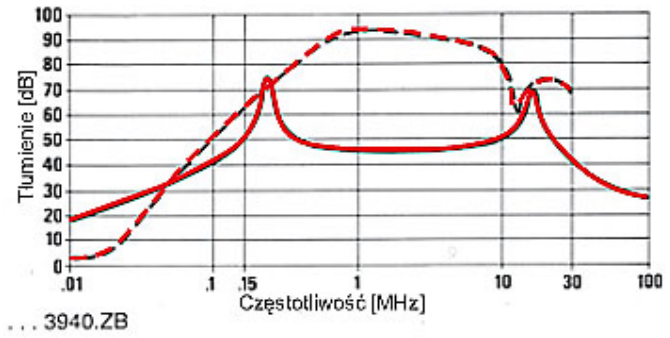
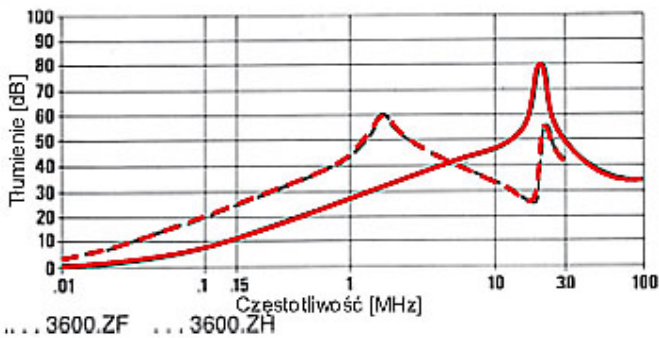
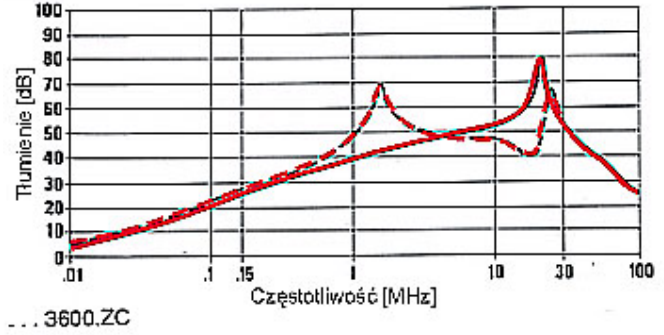
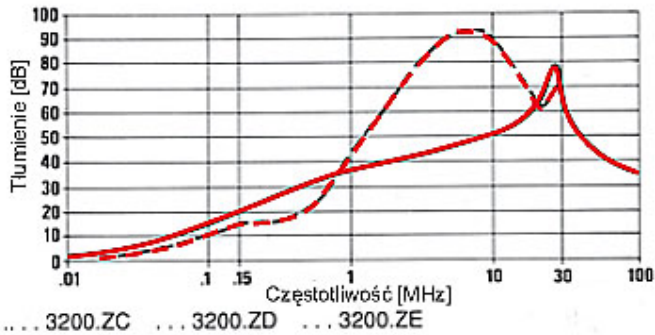
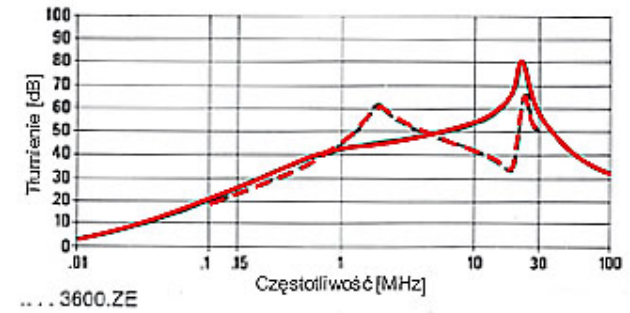
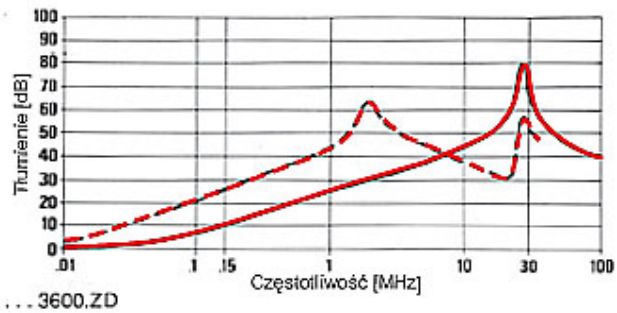
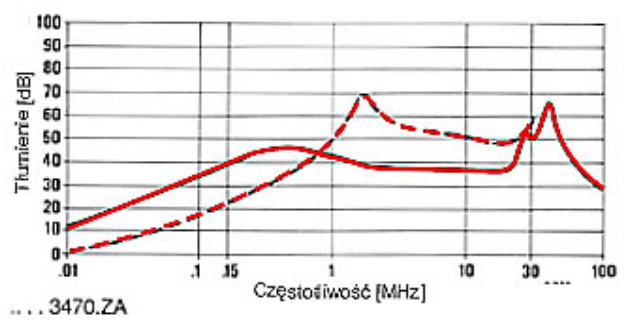
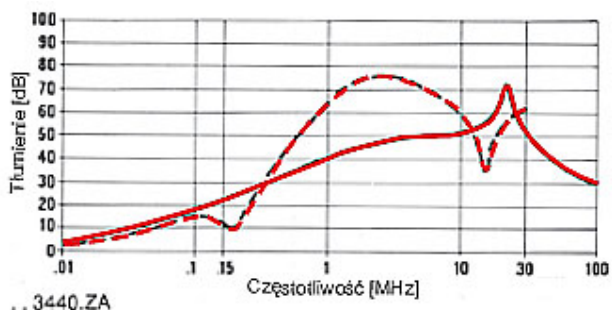
Схема D



Характеристики – затухание

.....симметричный (линия-линия)
.....асимметричный (линия-земля)





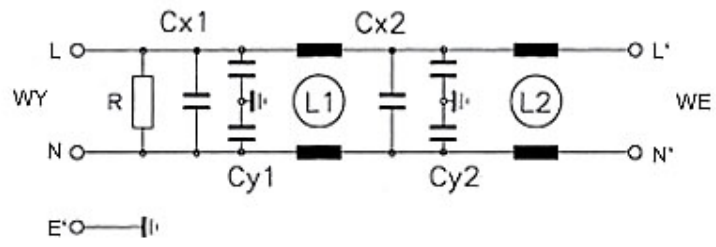
F.AR

Тип	L _N [A]	L ₁ [mH]	L ₂ [mH]	C _{x1} [μF]	C _{x2} [μF]	C _{y1} [pF]	C _{y2} [pF]	I _L [mA]	R [MΩ]	Схема № черт.	Корпус № черт.
F.AR.D-3620.ZA	1,5	2 x 7	2 x 7	0,47	0,15		2 x 2200	2 x 0,2	0,47	G	C2
F.AR.D-3620.ZB	2,5	2 x 12	2 x 2	0,47	0,15		2 x 2200	2 x 0,2	0,47	G	C2
F.AR.D-3620.ZC	5	2 x 7	2 x 7	0,47	0,15		2 x 2200	2 x 0,2	0,47	G	C2
F.AR.D-3620.ZD	8,5	2 x 10	2 x 3	0,47	0,15		2 x 2200	2 x 0,2	0,47	G	D
F.AR.D-3940.ZA	0,5	2 x 40	2 x 40	0,47	0,47	2 x 3300		2 x 0,3	0,33	G	C1

Примечание

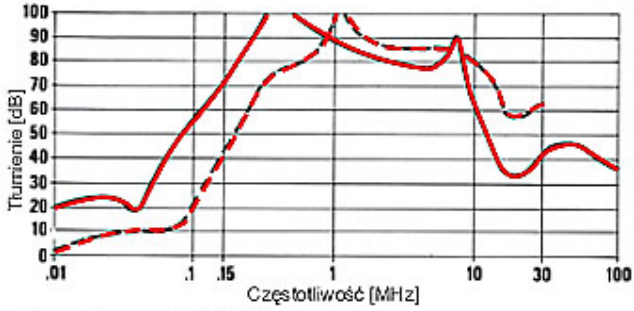
Вывод: В - зажимы, D - провод, I - болт
Чертежи корпусов в конце раздела.

Schemat G

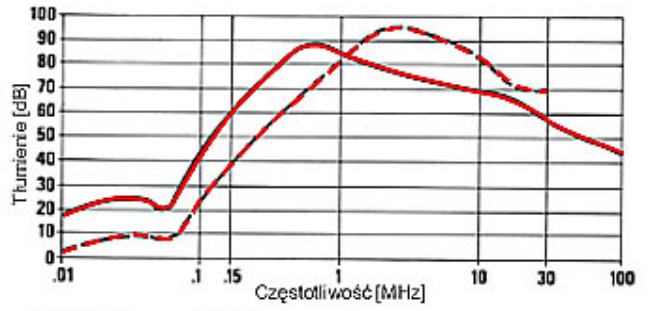


Характеристики – затухание

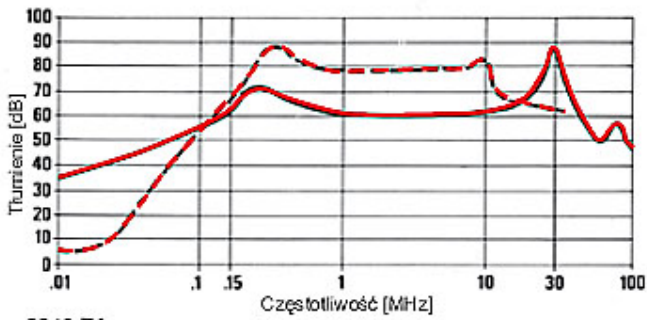
..... симметричный (линия-линия)
 _____ асимметричный (линия-земля)



... 3620.ZA ... 3620.ZC



... 3620.ZB ... 3620.ZD



... 3940.ZA

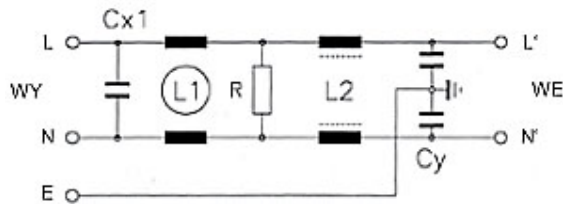
F.AS

Тип	L_N [A]	L_1 [mH]	L_2 [mH]	C_x [μF]	C_y [pF]	I_L [mA]	R [MΩ]	Схема № черт.	Корпус № черт.
F.AS.D-3220.ZA	1	22	0,3	0,22	2 x 4700	2 x 0,43	1	H	B
F.AS.D-3220.ZB	2,5	16	0,3	0,22	2 x 4700	2 x 0,43	1	H	C2
F.AS.D-3470.ZA	6,5	4	0,05	0,47	2 x 22000	2 x 2	0,47	H	D
F.AS.D-3470.ZB	10	4	0,05	0,47	2 x 22000	2 x 2	0,47	H	D
F.AS.D-3940.ZA	4	8	0,05	0,94	2 x 22000	2 x 2	0,33	H	C2
F.AS.D-3940.ZC	10	4	0,05	2 x 0,47	2 x 22000	2 x 2	0,33	H	C2

Примечание

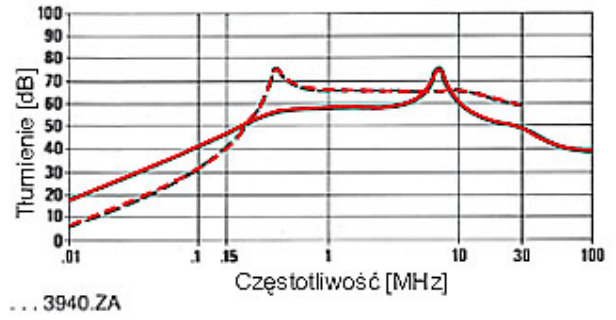
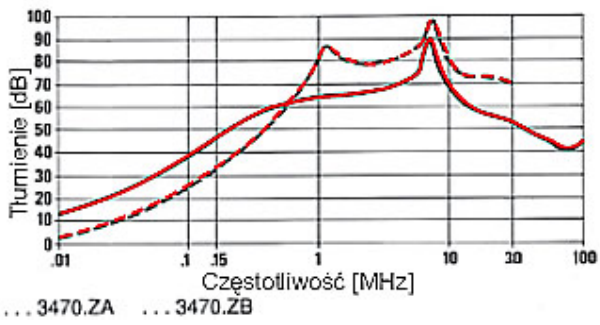
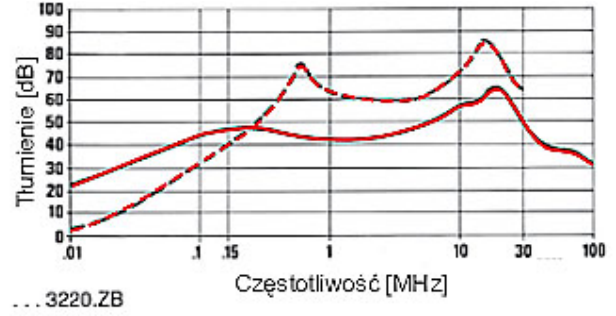
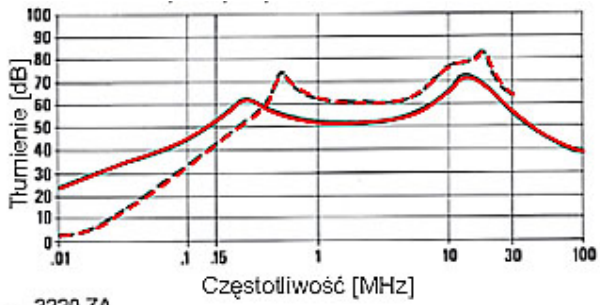
Выводы: D - провод. Чертежи корпусов в конце раздела.

Schemat H



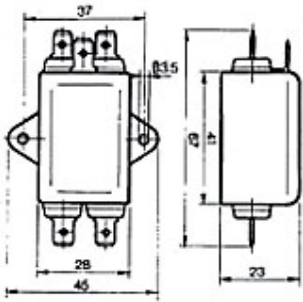
Характеристики – затухание

..... симметричный (линия-линия)
 _____ асимметричный (линия-земля)

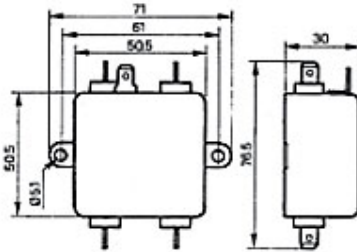


Габариты [мм] и выводы

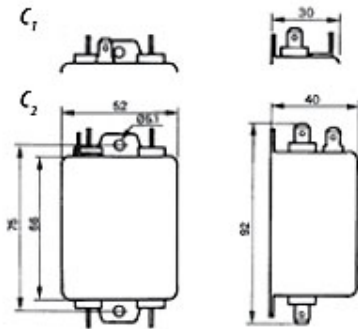
Корпус А



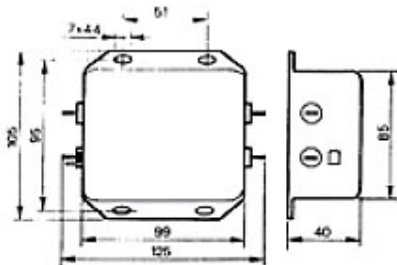
Корпус В



Корпус С

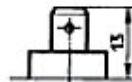


Корпус D



Наконечники В

6,3x0,8



Наконечники D



Наконечники I

