

5 УСЛОВИЯ ТРАНСПОРТИРОВАНИЯ И ХРАНЕНИЯ

Шаблоны необходимо хранить на стеллажах в сухом, чистом месте. В помещении, где хранится инструмент не должно быть среды, вызывающей коррозию материалов, из которых они изготовлены.

Транспортирование шаблонов серии Expert может осуществляться любым видом закрытого транспорта, обеспечивающим предохранение упакованных изделий от механических воздействий и воздействий атмосферных осадков.

Хранение должно осуществляться в упаковке производителя в закрытых помещениях при температуре окружающего воздуха от -40°C до +50°C и относительной влажности не более 85 % при +25°C.

6 УТИЛИЗАЦИЯ

Отработавшие свой ресурс и вышедшие из строя изделия следует утилизировать в соответствии с действующим законодательством Российской Федерации.

Если упаковка больше не нужна, её можно полностью передать на вторичную переработку.

7 ГАРАНТИЯ ИЗГОТОВИТЕЛЯ

Гарантия не распространяется на естественный износ, возникший в процессе эксплуатации, а также в случае применения изделия не по назначению или на недостатки, возникшие в результате несоблюдения правил хранения. Беречь от огня.

Гарантийный срок — 30 дней со дня покупки. Срок службы — при соблюдении условий эксплуатации не ограничен.

Гарантия не распространяется на дефекты, возникшие в случаях:

- нарушение паспортных режимов хранения, монтажа, эксплуатации и обслуживания изделия;
- ненадлежащей транспортировки и погрузочно-разгрузочных работ;
- наличие следов воздействия веществ агрессивных к материалам изделия;
- повреждений, вызванных неправильными действиями потребителя;
- наличия следов постороннего вмешательства в конструкцию изделия;
- наличия следов, вызванных пожаром, стихией, форс-мажорными обстоятельствами;
- следы лазерной обработки при изготовлении не являются дефектом.

Завод-изготовитель оставляет за собой право вносить изменения в конструкцию без уведомления.

Изготовитель:

ООО «Электрорешения» 127273, Россия, Москва, ул. Отрадная, д. 2Б, стр. 9, 5 этаж. Тел: +7 (495) 788-88-15.

Импортер и представитель торговой марки EKF по работе с претензиями на территории Республики Казахстан:
ТОО «Энергорешения Казахстан», Казахстан, г. Алматы, Бостандыкский район, ул. Тургут Озала, д. 247, кв. 4.

8 СВИДЕТЕЛЬСТВО О ПРИЕМКЕ

Шаблоны для сверления подрозетников EKF Expert соответствуют требованиям нормативной документации и признаны годными к эксплуатации.

Дата производства « ____ » _____ 20 ____ г.

Штамп технического контроля изготовителя

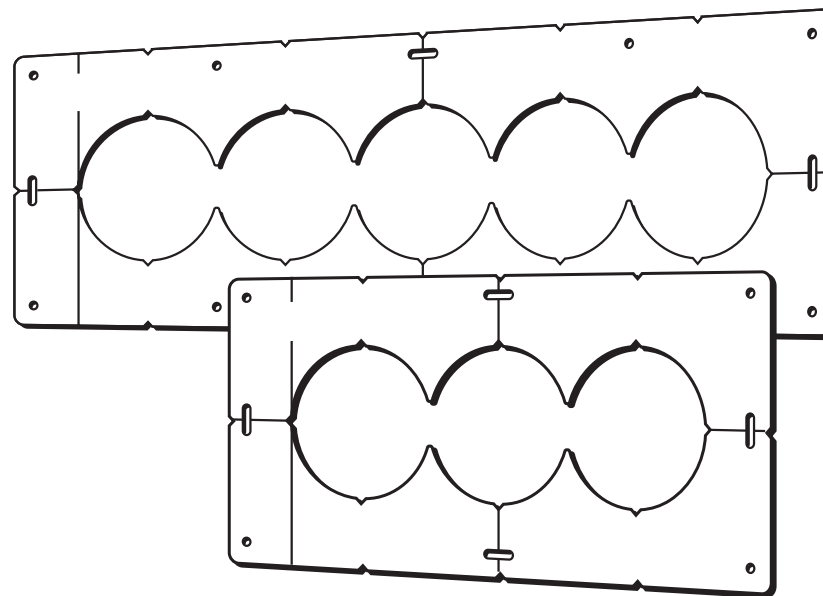
9 ОТМЕТКА О ПРОДАЖЕ

Дата продажи « ____ » _____ 20 ____ г.

Подпись продавца

Печать фирмы-продавца

М.П.



ПАСПОРТ

Комплект шаблонов для подрозетников
диаметром 68, 72, 82 мм EKF Expert



ekfgroup.com

v1.1

1 НАЗНАЧЕНИЕ

Применяются для высверливания отверстий под подрозетники алмазными коронками без центровочного сверла.

2 УСТРОЙСТВО И ПРИНЦИП ДЕЙСТВИЯ

Шаблон представляет собой устройство из листа фанеры прямоугольной формы, на котором расположены отверстия для разметки и крепления, отверстия для помещения режущей коронки, диаметром 68, 72, 82 мм и со вспомогательными линиями для разметки с помощью лазерного уровня.

3 ТЕХНИЧЕСКИЕ ХАРАКТЕРИСТИКИ

Таблица 1 – Технические характеристики комплекта шаблонов для подрозетников диаметром 68, 72, 82 мм EKF Expert

Артикул	Кол-во отверстий для сверления	Длина, мм	Ширина, мм	Высота, мм	Диаметр отверстий под коронку, мм	Кол-во крепежных отверстий
sh-d68-k sh-d72-k sh-d82-k	1	140	140	8	68 / 72 / 82	8
	2	211	140	8	68 / 72 / 82	8
	3	284	140	8	68 / 72 / 82	8
	4	356	140	8	68 / 72 / 82	8
	5	430	140	8	68 / 72 / 82	8

4 ТРЕБОВАНИЯ БЕЗОПАСНОСТИ И МЕРЫ ПРЕДОСТОРОЖНОСТИ

⚠ ВНИМАНИЕ! Все электромонтажные работы должны проводиться квалифицированным персоналом с группой допуска не ниже III. Продавец не несет ответственности за ущерб, причиной которого явились нарушения правил электромонтажа, неправильно собранная схема, отсутствие заземления, плохие контакты из-за незатянутых винтовых клемм, прочие причины, связанные с несоблюдением общих правил безопасности или ненадлежащим качеством выполненных монтажных работ.

При работе с инструментом соблюдайте отраслевые нормы и правила безопасности.

Не пользуйтесь инструментом, если вы устали, находитесь в состоянии алкогольного или наркотического опьянения, под воздействием лекарственных препаратов.

Данный инструмент не игрушка, держите его подальше от детей.

При работе с инструментом принимайте устойчивую позу. Не пользуйтесь неустойчивыми лесами, стремянками и упорами при работе.

Осматривайте инструмент перед началом работы. Не используйте неисправное оборудование и принадлежности, в том числе с затупленной рабочей частью. Поврежденный или неисправный инструмент может нанести травму вам и окружающим.

Остерегайтесь попадания пальцев и иных частей тела в рабочую зону во время работы.

Не трогайте рабочую часть во время работы, это может привести к травмам.

Список предупреждений и мер предосторожностей, описанных в данной инструкции, не является исчерпывающим. Данная инструкция не может охватить весь спектр возможных случаев, которые могут произойти. Необходимо понимать, что осторожность и здравый смысл – это те факторы, которые не могут быть встроены в инструмент и принадлежности, но ими должен обладать оператор (персонал).

Перед началом работ убедитесь в том, что параметры инструмента и оснастки соответствуют выполняемым работам и материалу.

Перед работой внимательно изучите инструкцию по эксплуатации электроинструмента, которым будут проводиться работы.

⚠ ВНИМАНИЕ! С помощью специальных приборов убедитесь в отсутствии скрытой проводки под напряжением, арматуры и других включений, несущих потенциальную угрозу для пользователя и могущих вывести из строя инструмент и оснастку.

5 ИНСТРУКЦИЯ ПО ПРИМЕНЕНИЮ

Основные преимущества: не требуется разметка и сверление отверстия под центровочное сверло. Шаблоны быстро монтируются к поверхности несколькими способами. При помощи саморезов, дюбель гвоздей и двустороннего скотча (на чистовом этапе отделки объекта). Шаблоны имеют вспомогательные линии, для более точной разметки от углов, проемов, полов, и т.д. Примеры на рисунках ниже.

Описание вспомогательных линий

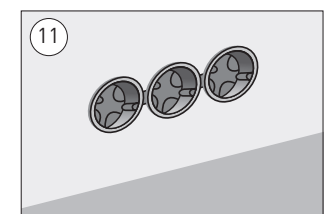
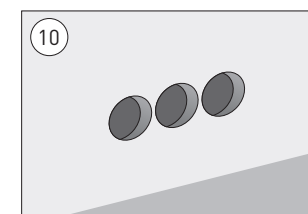
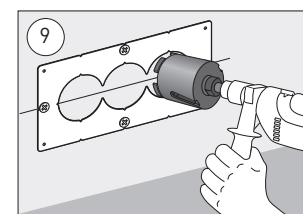
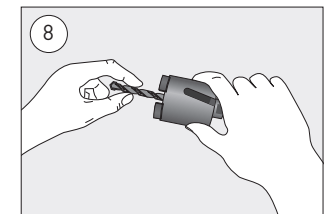
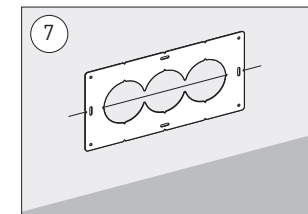
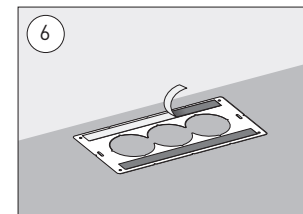
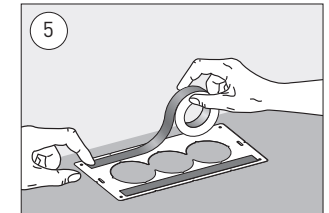
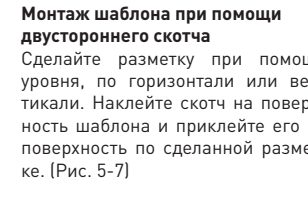
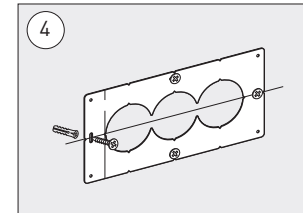
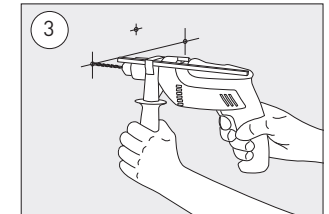
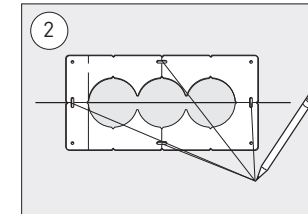
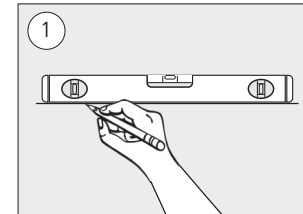
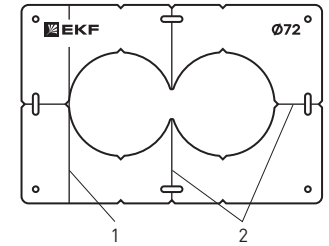
1 – Вспомогательная линия начала группы подрозетников.

Облегчает разметку относительно других объектов.

2 – Центровочная вертикаль и горизонталь.

Монтаж шаблона при помощи саморезов

При помощи уровня отчертите горизонтальную либо вертикальную линию. Установите шаблон по меткам и при помощи карандаша отметьте точки сверления (крепления) шаблона. (Рис. 1-4)



Монтаж шаблона при помощи двустороннего скотча

Сделайте разметку при помощи уровня, по горизонтали или вертикали. Наклейте скотч на поверхность шаблона и приклейте его на поверхность по сделанной разметке. (Рис. 5-7)

Применение шаблонов по диаметрам

Шаблоны D=68мм применяются для изготовления отверстий в гипсокартоне, керамической плитке, панелей любых видов, бруса (клееного) и т.д.

Шаблоны D=72мм, D=82мм. Применяются для сверления отверстий под подрозетники на стенах из бетона, кирпича, газоблоков, керамзитобетонных блоков, и т.д.