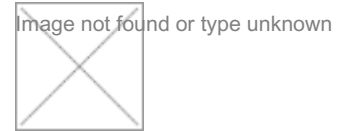


Data sheet

Commercial Art.No.: Z5.523.2453.0

Card holder wiecon



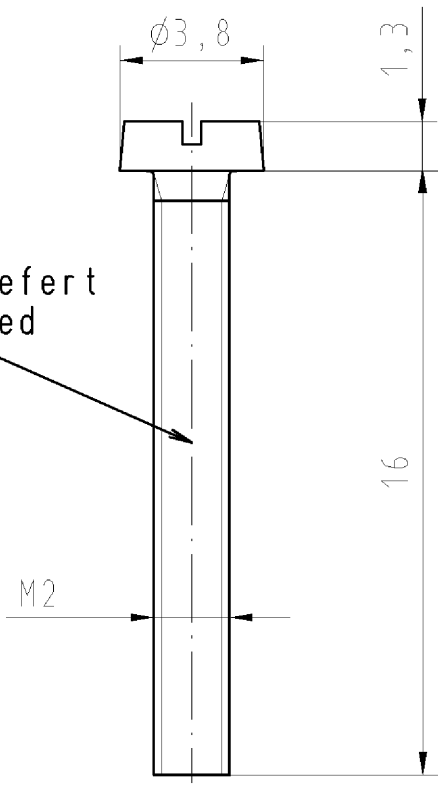
| | |
|--------------------|---------------|
| Commercial Art.No. | Z5.523.2453.0 |
| EAN | 4015573141940 |
| Order Unit | 100 |

Technical data

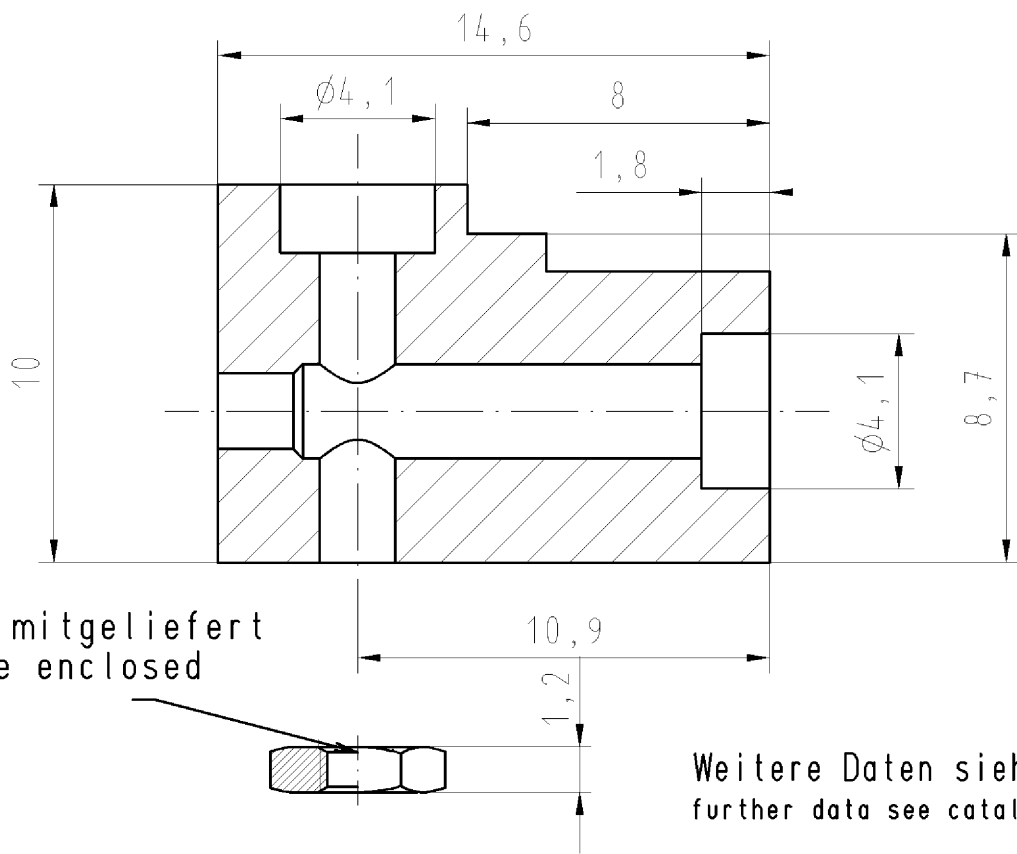
Classification

| | |
|------------|----------|
| ECLASS 11 | |
| ECLASS 8.1 | 27141190 |
| ETIM 7.0 | EC002848 |
| ETIM 6.0 | EC002848 |

lose mitgeliefert
loose enclosed



lose mitgeliefert
loose enclosed



Weitere Daten siehe Katalog
further data see catalog

These dimensions will be especially checked at delivery
Only inspection dimensions
With /E marked dimensions are only valid for internal use

Diese Maße werden bei Abnahme besonders geprüft
Ausschließlich Prüfmaße
Mit /E gekennzeichnete Maße sind nur für interne Zwecke gültig

Tolerierung nach DIN 7167/Tolerance system acc. to DIN 7167.
(This DIN-standard describes the envelope principle. According to the envelope principle the deviations of form and parallelism are limited by the size tolerances).

ja/yes Stoffverbots- und Deklarationsliste nach UU-TQM-05/03 ist einzuhalten.
Conformity with Wieland document UU-TQM-05/03 (list of prohibited / declarable hazardous substances) to be declared!

Freitoleranz nach General tolerance

CAD - Zeichnung, keine manuellen Änderungen
CAD - drawing, no manual modifications allowed

1.Verwendung: -
First Use:

Blatt: 1 von 1
Sheet: of 1

| | | | | | | | | | |
|-------------------|-------------------------------|---|--|-------------------------------|----------|-----------------|---------------------------|--|-------|
| | | Werkstoff/Material | | 2005 | Tag/Date | Name | Zeichnung Nr./Drawing No. | | Index |
| | | | | gezeichnet drawn | 19.12. | Schmitt J. | Z5.523.2453.0 01K | | |
| | | Maßstab/Scale | | geprüft checked | - | - | | | |
| | | 5:1 | | Normgepr. Stand. check | - | - | | | |
| | | Vol. mm ³ Off./Surf. mm ² | | Ersatz für/Replacement for: - | | | | | |
| | | | | Type | | Benennung/Title | | | |
| | | wieland | | BEFESTIGUNGSHALTER | | | | | |
| | | Elektrische Verbindungen | | komplett | | | | | |
| | | | | Mounting bracket assembly | | | | | |
| Index | Datum / Blatt Date / Sheet | | | | | | | | |
| Änderung/Revision | | | | | | | | | |

Weitergabe sowie Vervielfältigung dieses Dokuments, Verwertung und Mitteilung seines Inhalts sind verboten, soweit nicht ausdrücklich gestattet.
The reproduction, distribution and utilization of this document as well as the communication of its contents to others without express authorization is prohibited.

Z55232453001K_4_CADW1044_Schmitt 2005-12-20T08:40:56 1.000