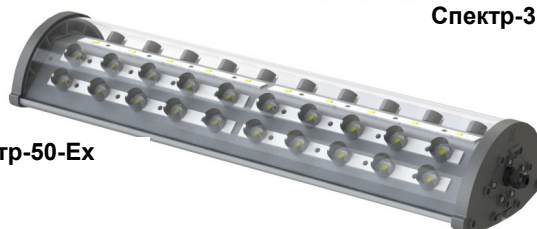


Серия взрывозащищенных светодиодных светильников (ТУ 3461-005-41677105-09)

Спектр



Спектр-30-Ex



Спектр-50-Ex



Спектр-70-Ex



Спектр-100-Ex

Предназначены для наружного освещения объектов с потенциально взрывоопасной средой газа, пара, пыли или тумана в соответствии с ГОСТ Р МЭК 60079-0-2011, ГОСТ Р МЭК 60079-15-2010, ГОСТ ИЕС 61241-1-2-2011.



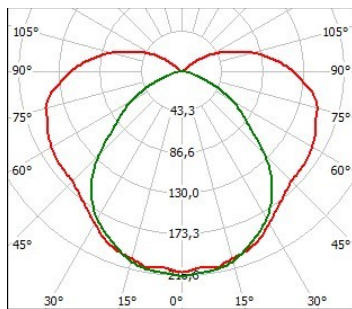
Основные параметры светильников

Наименование	Световой поток, лм	Потребляемая мощность, Вт	Исполнение по взрывозащите	Степень защиты	Габаритные размеры (АхВхС), мм	Масса, кг
Спектр-30-Ex (ССО-А-220-003-Н,Т-УХЛ1-Ex)	2700	26	Ex nR II T4 Gc / DIP A21 Та(110...135)°C	IP65	310x180x107	3
Спектр-50-Ex (ССО-Б-220-004-Н,Т-УХЛ1-Ex)	6500	62			635x180x107	5,5
Спектр-70-Ex (ССО-А-220-010-Н,Т-УХЛ1-Ex)	9400	90			715x180x107	6,0
Спектр-100-Ex (ССО-Б-220-005-Н,Т-УХЛ1-Ex)	13000	125			1228x180x107	10

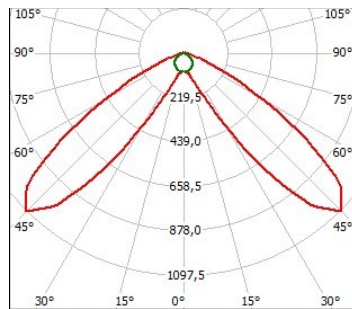
Общие параметры светильников

Напряжение питания переменного тока, В	от 140 до 265
Номинальная частота, Гц	50±10%
Напряжение питания постоянного тока, В	от 200 до 370
Диапазон рабочих температур, °С	от - 40 до + 60
Тип кривой силы света для «Спектр-30-Ex», «Спектр-70-Ex»	косинусная
Тип кривой силы света для «Спектр-50-Ex», «Спектр-100-Ex»	широкая
Цвет свечения	белый
Цветовая температура свечения, К	T- 3000-4000, Н- 4000-6000
Класс защиты от поражения электрическим током по МЭК 60598-1, раздел 8	I
Климатическое исполнение по ГОСТ 15150	УХЛ1
Гарантийный срок эксплуатации, лет	5
Срок службы, часов	100000

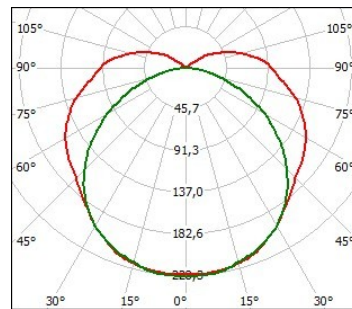
Кривые силы света



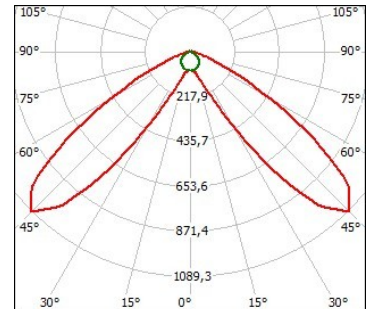
Спектр-30-Ex



Спектр-50-Ex

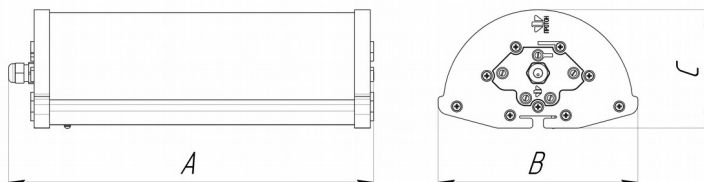


Спектр-70-Ex

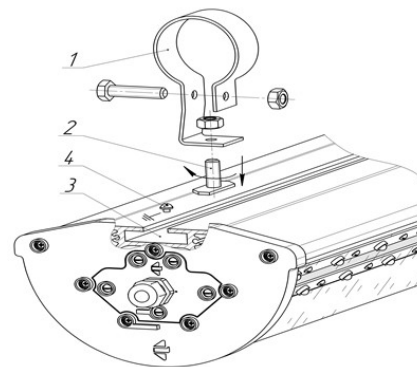


Спектр-100-Ex

Габаритные размеры светильника



Крепление светильника



1. Хомут;
2. Болт;
3. Г-образный паз;
4. Винт заземления.