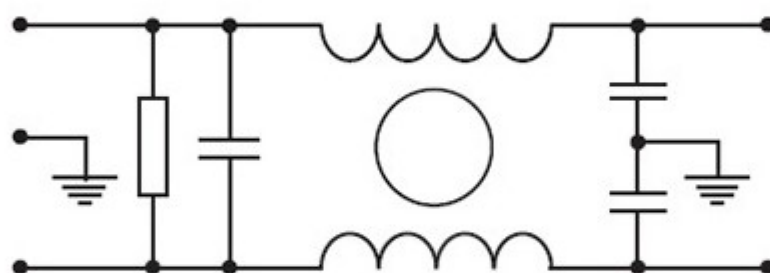
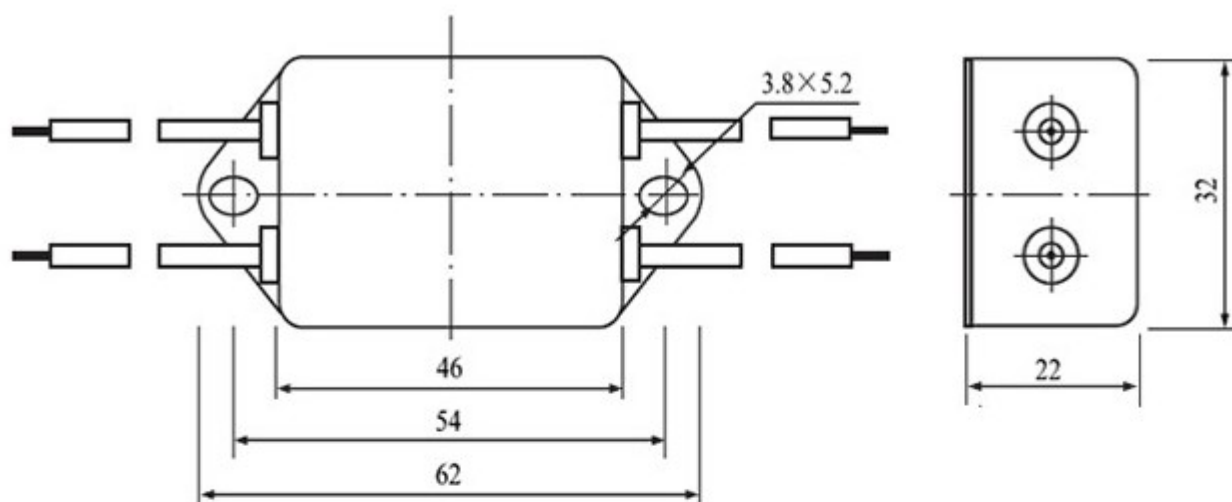


DL-10DX1



**Высота** 22 мм

**Ширина** 32 мм

**Глубина** 46 (корпус); 62 (полная) мм

**Номинальный ток** 10 А

**Тип однофазный сетевой фильтр серии DL**

**Номинальное напряжение** 250 / 110 (50/ 60 Гц) В

**Тип разъёма** гибкие выводы, L = 100 (min) мм

**Емкость** 6,8 нФ

**Категория климатическая** - 25/ 085/ 21

**Сопротивление изоляции, не менее** 500 (при  $U_{исп. dc} = 500$  В) В

**Диэлектрическая прочность** 1500 В

**Транспортная упаковка:** размер/кол-во 44\*31\*22/60

**Вес брутто** 78.85